



FL956H

Колесный погрузчик

Модель двигателя	Weichai WD10G220E23
Снаряженная масса, кг	17000 kg
Вместимость ковша	3.3m³
Номинальная грузоподъемность, кг	5500kg
Тяговое усилие	160kN
Усилие отрыва	165kN

Основные параметры

Максимальный преодолеваемый подъем,°	30°
Угол разгрузки при максимальном подъеме и разгрузке,°	44°
Высота оси шарнира при максимальном подъеме,мм	4190mm
Высота подъема,мм	5690mm
Угол поворота ковша назад на земле,°	45°
Высота разгрузки при максимальном подъеме и угле разгрузки 45°	3100mm
Вылет при максимальном подъеме и угле разгрузки 45°	1130mm
Дорожный просвет,мм	440mm
Коллея,мм	2150mm
Колесная база,мм	3300mm
Радиус поворота по наружной стороне ковша,мм	7010mm
Габаритные размеры,мм	8360×2980×3380mm

Двигатель

Модель двигателя	Weichai WD10G220E23
Экологический стандарт	Евро-II
Количество цилиндров-Диаметр цилиндра*Ход поршня,мм	6-126x130
Рабочий объем двигателя,л	9.726L
Максимальный крутящий момент,Н·м	980·м
Номинальная мощность,кВт	162kW
Номинальная частота вращения двигателя,об/мин	2000rpm

Трансмиссия

Гидротрансформатор, тип	Одноступенчатый, двухфазный, 4-элемента
Коэффициент трансформации крутящего момента	4.02mm

Марка КПП	LOVOL
Тип КПП	Механическая, планетарный тип
Количество передач, вперед/назад	2/1
Макс.скорость хода, км/ч	42.0km/h
1-я передача переднего хода,км/ч	13.0km/h
2-я передача переднего хода,м/ч	42.0km/h
1-я передача заднего хода,км/ч	17.5km/h

Ведущие мосты

Тип рабочих	Сухой тип
Тип редуктора колеса	Планетарный редуктор

Шины

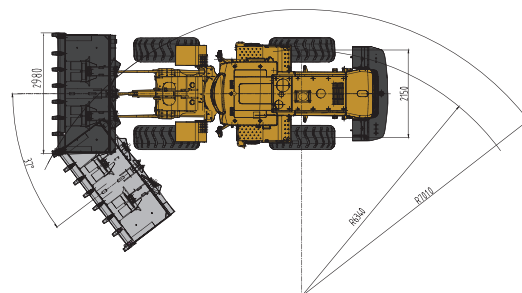
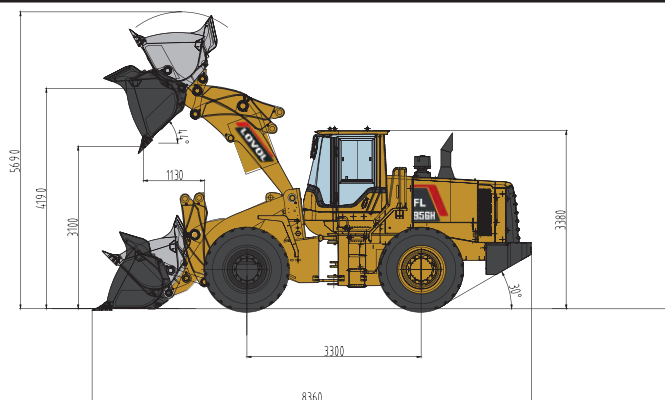
Размер шин	23.5-25PR
Номер слойности	16/16
Давление рулевой колеса, Мпа	0.3-0.32Mpa
Давление ведущей колеса, Мпа	0.28-0.3Mpa

Рулевое управление

Тип	Слияние трех насосов, с усилением коаксиального потока
Насос рулевого управления	JHP2050/2A050
Конфигурация шарнирного соединения	Центрально-сочлененная
Радиус поворота по колесу,мм	6005
Угол поворота рамы в каждую сторону,°	В каждую сторону,37°

FL956H Технические характеристики

FL956H Параметры



Рулевой цилиндр-Диаметр цилиндра*Ход поршня,мм	90x440mm
Расход,л/мин	202L/min
Установленное давление предохранительного клапана, Мпа	16Мра

Гидросистема рабочего оборудования

Давление рабочее, Мпа	18Мра
Цилиндр стрелы-Диаметр цилиндра*Ход поршня,мм	160x815mm
Цилиндр опрокидывания ковша-Диаметр цилиндра*Ход поршня,мм	200x529mm
Распределительный клапан	D32
Модель главного насоса	CBFg--F2080-0010
Управление ковша	Джойстик
Расход л/мин	352L/min
Давление джойстикowego управления, Мпа	3.5Мра
Время выгрузки, с	1.2s
Время подъема стрелы, с	5.7s
Время полного цикла,с	10.6s
Конструкция рабочего оборудования	Шестизвенный шарнирный механизм

Тормозная система

Тип рабочего тормоза	Пневмогидравлический
Тип стояночного тормоза	Пневматический тормоз
Давление тормоза, Мпа	0.784Мра

Заправочные емкости

Топливный бак,л	320L
Гидравлический бак,л	210L

Система кондиционирования

Рабочая среда обогревателя	Хладагент
Рабочая среда	R134a
Охлаждающая способность	4.5kw

Электрическая система

Напряжение системы	24
Аккумуляторная батарея	2x6-QW-120
Напряжение фар	24

Вместимость заправочных емкостей

Моторное масло	20L
Мосты	32L/26L
Тормозной насос	4L
Антифриз	52.6L
Дифференциал мостов, тип	Коническая шестерня первого класса со спиральными зубьями

Характеристики

Размеры ковша, мм	1465x2980x1460
Вес стандартного ковша,кг	1490
Опрокидывающая нагрузка,кг	12000kg
Опрокидывающая нагрузка при повороте, кг	11000kg
Длина стрелы,мм	2960mm
Длина сверхудлиненной стрелы,мм	3170mm
Высота оси шарнира при максимальном подъеме сверхудлиненной стрелы,мм	4480mm
Угол качания заднего моста,°	11±1°
Радиус поворота по наружной стороне шины,мм	6340mm
Размеры кабины,мм	1650x2130x1770
Вес кабины,кг	483
Система подачи воздуха	Турбонадув
Заправочные емкости, Трансмиссия, гидротрансформатор, л	54L

Технические характеристики и конструкция могут быть изменены без предварительного уведомления. На представленные машины может быть установлено дополнительное оборудование.