

**СК** **МАШИНЕРИ**

Официальный  
дилер



## **ЭКСКАВАТОРЫ SANY**

**МОЩНЫЕ. ВЫСОКОЭФФЕКТИВНЫЕ.  
БЕЗОПАСНЫЕ И НАДЕЖНЫЕ.**

**КАЧЕСТВО МЕНЯЕТ МИР**





## Содержание

### Мини экскаваторы

SY18C .....	8
SY26U .....	10
SY35U .....	12
SY50U .....	14

### Компактные экскаваторы

SY55C .....	16
SY65W .....	18
SY75C .....	20
SY80U .....	22
SY135C .....	24
SY155H .....	26
SY155W .....	28
SY165W .....	30

### Средние экскаваторы

SY215C .....	32
SY215H .....	34
SY225CNLC .....	36
SY245H .....	38
SY330H .....	40

### Большие экскаваторы

SY365H .....	42
SY375H .....	44
SY415H .....	46
SY500H .....	48
SY550HD .....	50
SY650HB .....	52
SY750H .....	54
SY870H .....	56

### Карьерные экскаваторы

SY980H .....	58
SY1250H .....	60
SY2000H .....	62

### Разрушитель

SY500HRD .....	64
----------------	----

На сегодняшний день техника SANY является номером один в Китае и четвертым в мире предприятием в области машиностроения.

На всех заводах SANY установлено современное оборудование по последнему слову техники. Специально для SANY компания IBM разработала программу управления производством.

Абсолютно вся техника тестируется в собственных уникальных лабораториях, аналогов которым нет в мире.





## Мировой рынок

- Компания SANY имеет 45 производственных комплексов в Китае, США, Германии, Индии, Индонезии и Бразилии
- На протяжении 13 лет SANY занимает первое в мире место по производству бетонного оборудования
- SANY - первый китайский производитель оборудования для экстремальных условий эксплуатации, который включен в список Forbes
- SANY входит в число 500 крупнейших компаний мира по версии Financial Times, единственная китайская компания в этом списке

## ОТКРЫВАЕМ SANY ПО ВСЕМУ МИРУ

SANY постоянно расширяет свое присутствие в мире. Компания обладает порядка 10 промышленными кластерами и более чем 200 представительств и несколько тысяч дилеров по всему миру.

-  Территории продаж и обслуживания
-  Промышленные базы





## Объекты, возведенные техникой SANY



Амурский ГПЗ, г. Свободный, Амурская область

«Башня Федерация», Москва Сити, г. Москва

Компания SANY принимала участие в крупнейших проектах, таких как: строительство высотного комплекса «Башня Федерация» в Москве, постройка Воронежской АЭС, строительство Дальневосточного морского порта, техника SANY участвовала в подготовке к Олимпиаде Сочи, а также в строительстве спортивного стадиона, созданного к Чемпионату мира 2018 по футболу в Казани, строительство БАМа и др. В любом масштабном проекте России работает спецтехника SANY!

Надежность и эффективность - главные преимущества оборудования SANY. Строительная техника нашего бренда зарекомендовала себя при работе в суровых климатических условиях России.

Наши клиенты дают высокую оценку технической поддержке и качеству гарантийного обслуживания техники SANY.

## Российский рынок

- По итогам 2022 года, компания SANY уверенно занимает первое место по количеству ввозимых и продаваемых экскаваторов в России
- Вся техника SANY поставляется на Российский рынок в комплектации до «- 40 градусов».
- Каждая новая модель проходит лабораторные испытания: 1 месяц эксплуатации при температуре минус 50 градусов
- SANY занимает первое место российского рынка по гусеничным кранам
- Мы занимаем ведущую позицию по Ричстакерам в России
- Строительная техника SANY работает с крупнейшими российскими компаниями

**ЭКСКАВАТОРЫ, ДОРОЖНАЯ ТЕХНИКА, КАРЬЕРНЫЕ И ШОССЕЙНЫЕ САМОСВАЛЫ. ГУСЕНИЧНЫЕ КРАНЫ, БУРОВЫЕ УСТАНОВКИ, БЕТОННАЯ И ПОРТОВАЯ ТЕХНИКА.**



## Экскаватор-лидер строительной техники

**Мы на 100% уверены в качестве, надежности, производительности наших экскаваторов.**

Экскаваторный завод SANY считается самым передовым интеллектуальным заводом в мире и удостоен сертификатом «Lighthouse Factory» Всемирного экономического форума (ВЭФ). Корпорация SANY занимает лидирующее место: Китае по выпуску экскаваторов. SANY имеет 9 промышленных парков экскаваторов по всему миру в Китае, США, Германии, Индии и Бразилии и охватывает весь спектр гидравлических экскаваторов от 1,6 до 200 тонн.



## Преимущество экскаваторов SANY

### Высокая надежность

- Высокопрочная конструкция: техника SANY успешно прошла испытание на долговечность (более 10000 м/ч)
- Передовая топливная адаптивность
- Низкая частота отказов

### Высокая эффективность при низком расходе топлива

- Уникальная система управления АОСТ
- Высокий запас мощности: экскаваторы SANY мощнее конкурентов на 15%
- Оптимальный выбор режима землеройных работ: анализ и оптимизация создают наилучшее усилие при выполнении подобных работ

### Высококачественные комплектующие

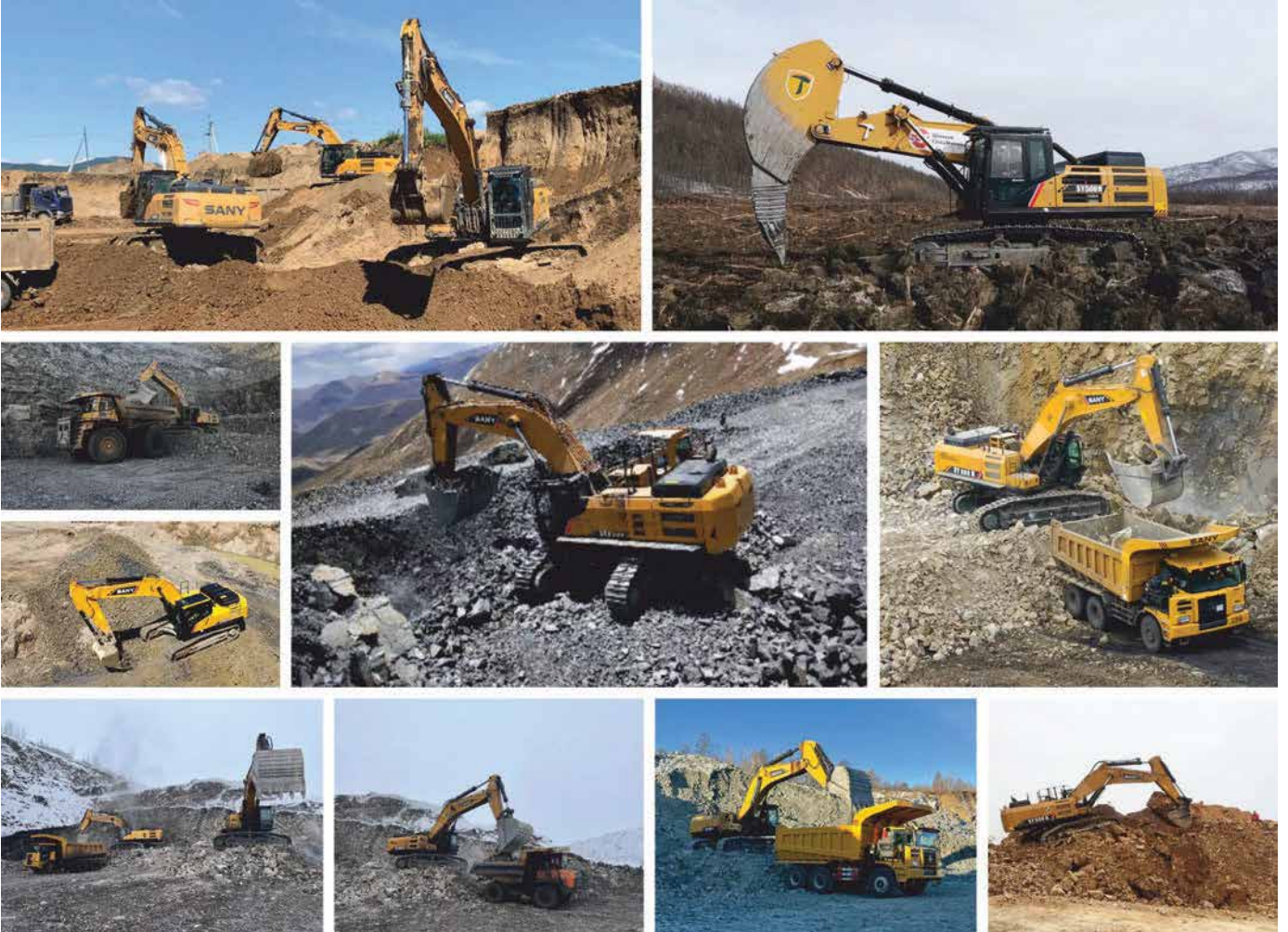
- На сегодняшний день SANY, как крупнейшая мировая компания, имеет двигатели и компоненты гидравлики собственного производства
- Компоненты гидравлики Kawasaki: главный гидравлический насос и гидрораспределитель, гидромотор хода, гидромотор хода и поворота)
- При производстве экскаваторов SANY использует шведскую сталь



## Линия производства экскаваторов SANY



## Экскаваторы SANY в работе





# ГУСЕНИЧНЫЙ ЭКСКАВАТОР SY18C

**МОЩНОСТЬ ДВИГАТЕЛЯ**

14.6 кВт (19.8 л.с.) при 2400 об/мин

**ЭКСПЛУАТАЦИОННАЯ МАССА**

1880 кг

**ДЛИНА СТРЕЛЫ**

1810 мм

**ДЛИНА РУКОЯТИ**

1130 мм

**ОБЪЕМ КОВША**

0.04 м<sup>3</sup>

**РЕВЕРСИВНАЯ ГИДРОЛИНИЯ  
В СТАНДАРТНОЙ КОМПЛЕКТАЦИИ**

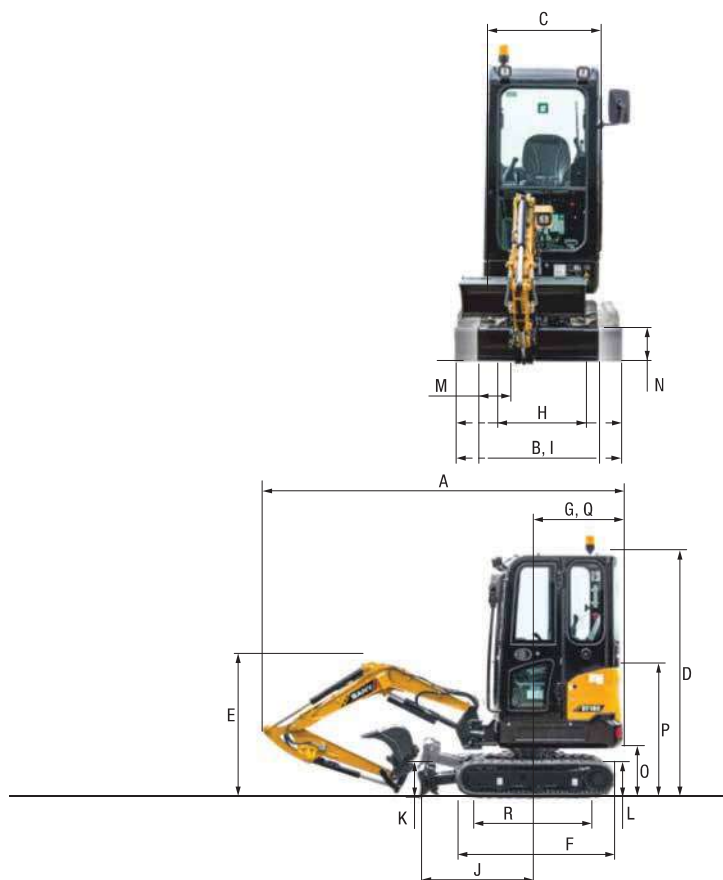


**ВЫСОКАЯ ПРОИЗВОДИТЕЛЬНОСТЬ ПРИ МИНИМАЛЬНЫХ РАСХОДАХ**



## ГАБАРИТНЫЕ РАЗМЕРЫ

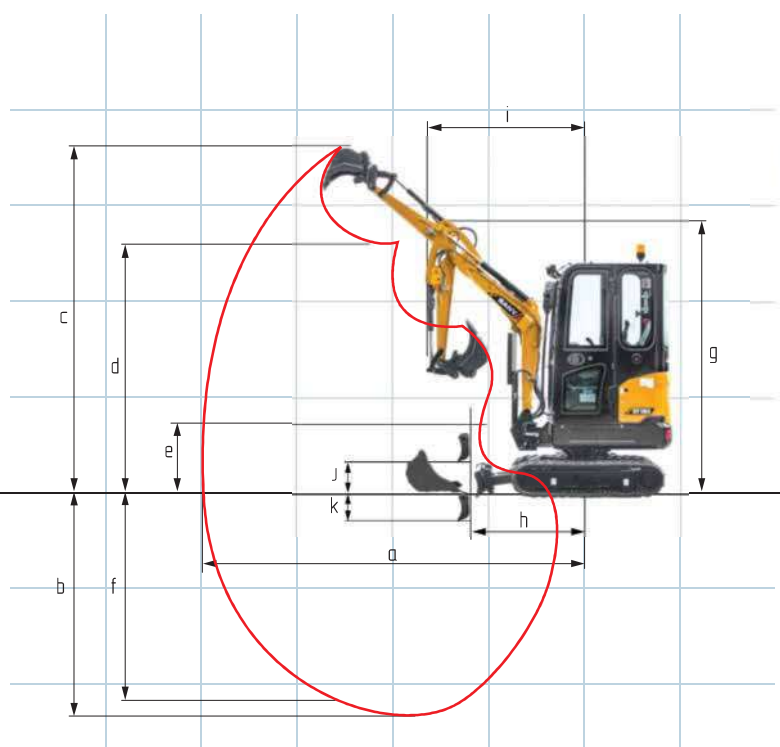
SY18C



A Транспортная длина	3665 мм
B Транспортная ширина	980/1350 мм
C Опорный механизм поворотной платформы	980 мм
D Высота над кабиной/ROPS	2540 мм
E Высота стрелы - транспортная	1175 мм
F Общая длина гусеничной ходовой части	1585 мм
G Длина задней части платформы	920 мм
H Ширина колеи	750/1120 мм
I Ширина ходовой части (отвал)	980/1350 мм
J Горизонтальное расстояние до отвала	1140 мм
K Высота отвала	270 мм
L Высота гусеницы	375 мм
M Ширина звена траковой цепи	230 мм
N Мин. дорожный просвет	160 мм
O Дорожный просвет противовеса	470 мм
P Высота крышки двигателя	1270 мм
Q Радиус поворота задней части платформы	920 мм
R Расстояние между центрами катков	1225 мм

## РАБОЧИЕ ЗОНЫ

SY18C



a Макс. радиус копания	4000 мм
b Макс. глубина копания	2360 мм
c Макс. высота копания	3665 мм
d Макс. высота выгрузки	2635 мм
e Мин. высота выгрузки	795 мм
f Макс. вертикальная глубина копания	2215 мм
g Общая высота до рукоятки ковша при мин. радиусе поворота	2745 мм
h Расстояние до кулака рукоятки при максимально отведенном рабочем оборудовании	1230 мм
i Радиус поворота при макс. повороте стрелы (влево)	1420 мм
Радиус поворота при макс. повороте стрелы (вправо)	1435 мм
Мин. радиус поворота	1705 мм
j Макс. дорожный просвет с поднятым отвалом	310 мм
k Макс. глубина опускания отвала	320 мм
L(L) Вынос стрелы (влево)	595 мм
L(R) Вынос стрелы (вправо)	350 мм
Макс. угол поворота стрелы (влево)	73°
Макс. угол поворота стрелы (вправо)	46°

# ГУСЕНИЧНЫЙ ЭКСКАВАТОР SY26U

**МОЩНОСТЬ ДВИГАТЕЛЯ**

15.2 кВт (20.7 л.с.) при 2500 об/мин

**ЭКСПЛУАТАЦИОННАЯ МАССА**

2680 кг

**ДЛИНА СТРЕЛЫ**

2100 мм

**ДЛИНА РУКОЯТИ**

1300 мм

**ОБЪЕМ КОВША**

0.06 м<sup>3</sup>

**РЕВЕРСИВНАЯ ГИДРОЛИНИЯ  
В СТАНДАРТНОЙ КОМПЛЕКТАЦИИ**

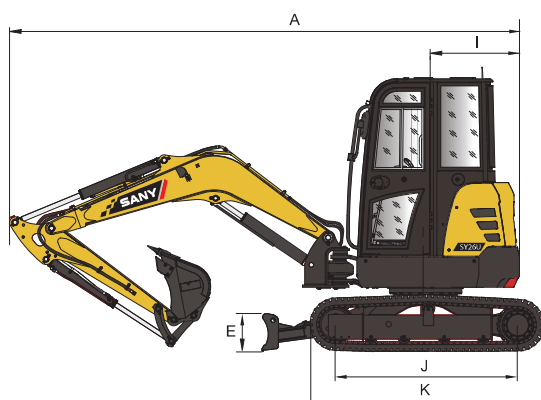
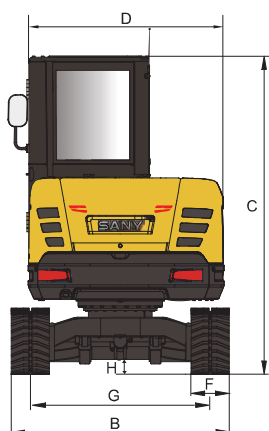


**ВЫСОКАЯ ПРОИЗВОДИТЕЛЬНОСТЬ ПРИ МИНИМАЛЬНЫХ РАСХОДАХ**



## ГАБАРИТНЫЕ РАЗМЕРЫ

SY26U



A Габаритная длина	4285 мм
B Габаритная ширина	1550 мм
C Габаритная высота (до верха кабины)	2430 мм
D Ширина по кабине машины	1375 мм
E Высота отвала	300 мм
F Ширина башмака по стандарту	300 мм
G Колея гусеничного хода	1250 мм
H Дорожный просвет	290 мм
I Радиус поворота задней части платформы	775 мм
J Опорная длина гусеницы	1560 мм
K Длина гусеничного хода	2005 мм

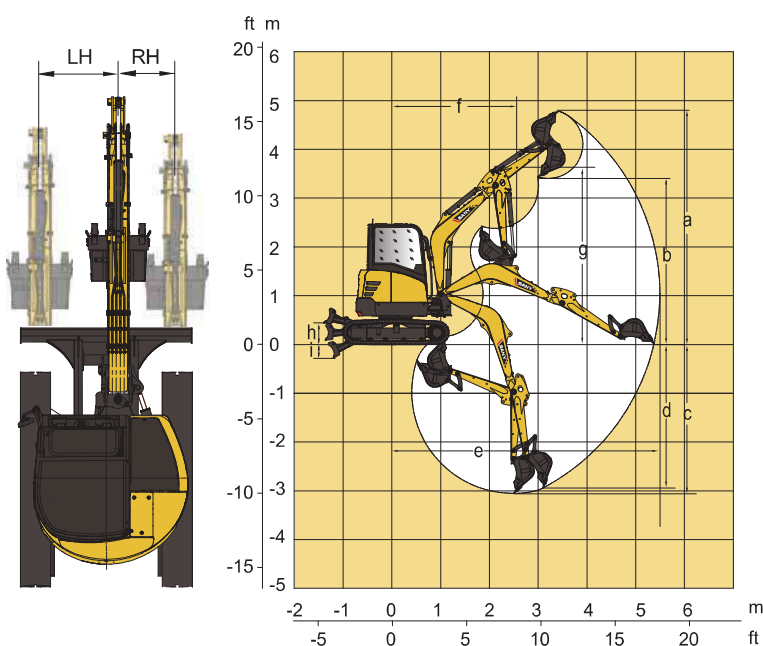
## ХАРАКТЕРИСТИКИ

SY26U

Скорость передвижения	4.5 / 2.6 км/ч
Скорость поворота платформы	10 об/мин
Преодолеваемый подъем	58% (30°)
Удельное давление на грунт	25.5 кПа
Усилие отрыва ковша	27.4 кН
Усилие резания рукояти	14.39 кН

## РАБОЧИЕ ЗОНЫ

SY26U



a Максимальная высота копания	4410 мм
b Максимальная высота выгрузки	3100 мм
c Максимальная глубина копания	2820 мм
e Максимальный радиус копания	4850 мм
f Минимальный радиус поворота	2110 мм
h Макс. высота подъема отвала	360 мм
i Макс. заглубление отвала	330 мм
LH Боковое смещение	610 мм
RH Боковое смещение	610 мм

## КОМПЛЕКТАЦИИ

SY26U

Двигатель	Yanmar 3TNV80F
Гидронасос	Casappa MVP30.30D
Распределитель	Hengli HVSE-09-10
Ходовой редуктор	Nachi PHV-3B-35A
Поворотный редуктор	Nachi PCR-2B-10A
Цилиндр	SANY
Электронная система	SANY
Тип башмаков гусениц	Резиновая лента Металлические башмаки

# ГУСЕНИЧНЫЙ ЭКСКАВАТОР SY35U

**С НУЛЕВЫМ РАДИУСОМ**

**МОЩНОСТЬ ДВИГАТЕЛЯ**

20.2 кВт (27.45 л.с.) при 2200 об/мин

**ЭКСПЛУАТАЦИОННАЯ МАССА**

3780 кг

**ДЛИНА СТРЕЛЫ**

2540 мм

**ДЛИНА РУКОЯТИ**

1400 / 1650 мм

**ОБЪЕМ КОВША**

0.12 м<sup>3</sup>

**РЕВЕРСИВНАЯ ГИДРОЛИНИЯ  
В СТАНДАРТНОЙ КОМПЛЕКТАЦИИ**

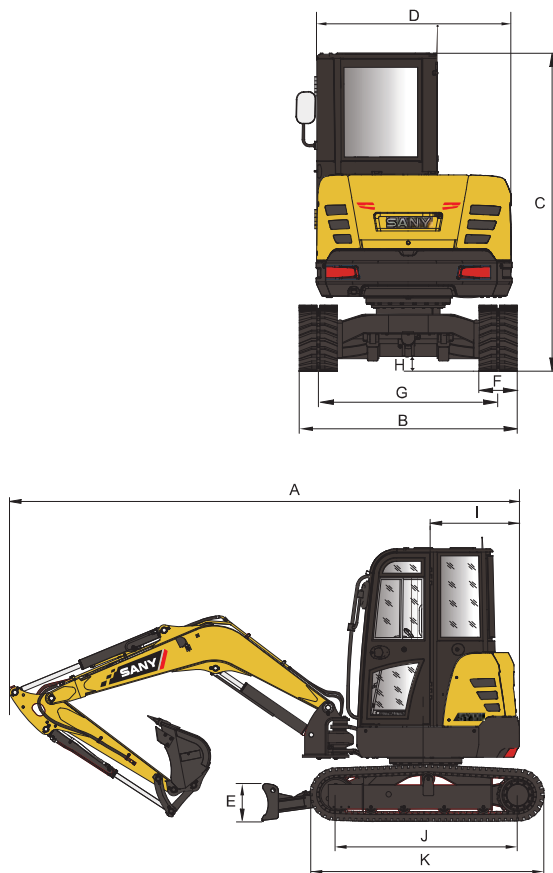


**ВЫСОКАЯ ПРОИЗВОДИТЕЛЬНОСТЬ ПРИ МИНИМАЛЬНЫХ РАСХОДАХ**



## ГАБАРИТНЫЕ РАЗМЕРЫ

SY35U



А Габаритная длина	4915 мм
В Габаритная ширина	1720 мм
С Габаритная высота (до верха кабины)	2515 мм
Д Ширина по кабине машины	1550 мм
Е Высота отвала	350 мм
Ф Ширина башмака по стандарту	300 мм
Г Колея гусеничного хода	1420 мм
Н Дорожный просвет	295 мм
І Радиус поворота задней части платформы	860 мм
Ј Опорная длина гусеницы	1670 мм
К Длина гусеничного хода	2155 мм

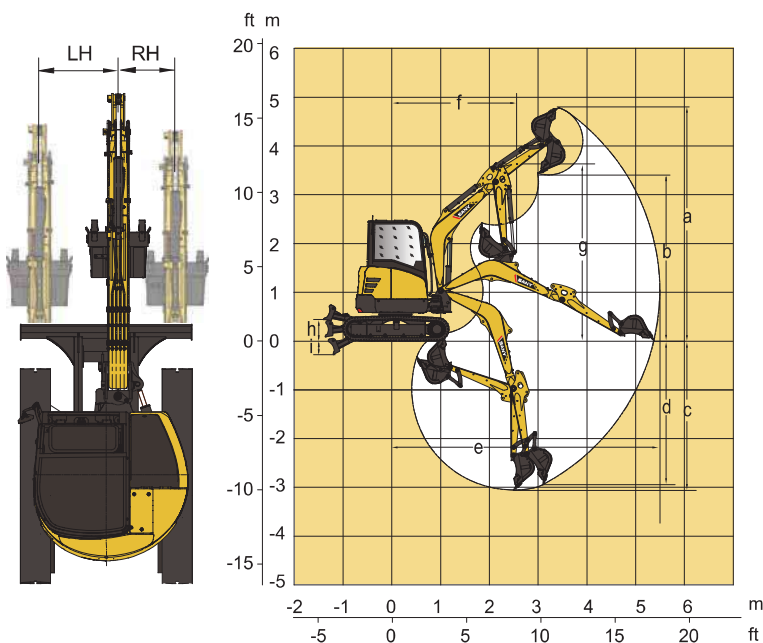
## ХАРАКТЕРИСТИКИ

SY35U

Скорость передвижения	4.4 / 2.4 км/ч
Скорость поворота платформы	9 об/мин
Преодолеваемый подъем	58% (30°)
Удельное давление на грунт	32 кПа
Усилие отрыва ковша	30.4 кН
Усилие резания рукояти	18.2 кН

## РАБОЧИЕ ЗОНЫ

SY35U



а Максимальная высота копания	4855 мм
б Максимальная высота выгрузки	3460 мм
с Максимальная глубина копания	3105 мм
е Максимальный радиус копания	5465 мм
ф Минимальный радиус поворота	2475 мм
h Макс. высота подъема отвала	375 мм
і Макс. заглубление отвала	370 мм
LH Боковое смещение	800 мм
RH Боковое смещение	550 мм

## КОМПЛЕКТАЦИИ

SY35U

Двигатель	Yanmar / 3TNV88
Гидронасос	Hengli / HP5V45
Распределитель	Hengli / HVSE09-09
Ходовой редуктор	Doosan / DM04VE
Поворотный редуктор	Hengli / HM5X18002
Цилиндр	SANY
Электронная система	SANY
Тип башмаков гусениц	Резиновая лента Металлические башмаки

# ГУСЕНИЧНЫЙ ЭКСКАВАТОР SY50U

**С НУЛЕВЫМ РАДИУСОМ**

**МОЩНОСТЬ ДВИГАТЕЛЯ**

29,1 кВт (39,55 л.с.) при 2400 об/мин

**ЭКСПЛУАТАЦИОННАЯ МАССА**

5300 кг

**ДЛИНА СТРЕЛЫ**

2700 мм

**ДЛИНА РУКОЯТИ**

1500 мм

**ОБЪЕМ КОВША**

0,15 м<sup>3</sup>

**РЕВЕРСИВНАЯ ГИДРОЛИНИЯ  
И ГИДРОЛИНИЯ РОТАЦИИ  
В СТАНДАРТНОЙ КОМПЛЕКТАЦИИ**



ОТВЕЧАЕТ ЭКОЛОГИЧЕСКИМ  
НОРМАМ И СТАНДАРТАМ. TIER 4

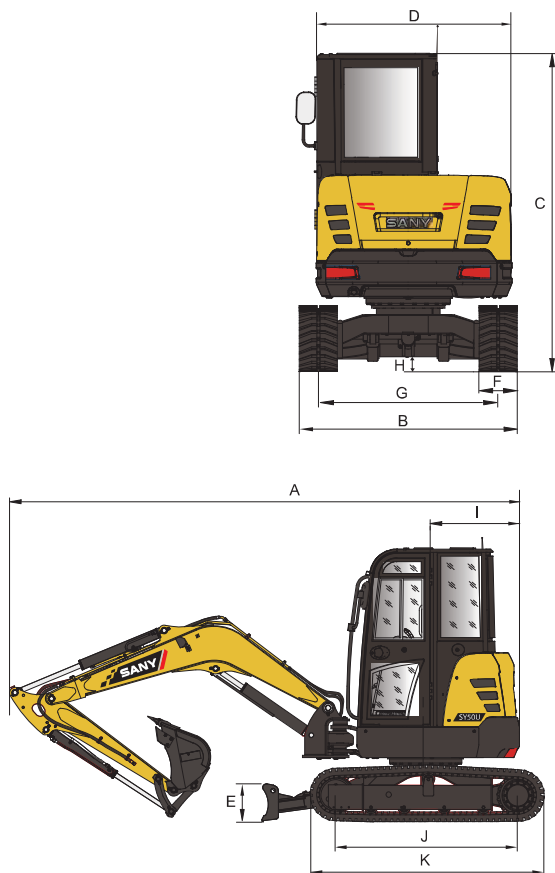


**ВЫСОКАЯ ПРОИЗВОДИТЕЛЬНОСТЬ ПРИ МИНИМАЛЬНЫХ РАСХОДАХ**



ГАБАРИТНЫЕ РАЗМЕРЫ

**SY50U**



A Габаритная длина	5390 мм
B Габаритная ширина	1960 мм
C Габаритная высота (до верха кабины)	2630 мм
D Ширина по кабине машины	1760 мм
E Высота отвала	340 мм
F Ширина башмака по стандарту	400 мм
G Колея гусеничного хода	1560 мм
H Дорожный просвет	325 мм
I Радиус поворота задней части платформы	980 мм

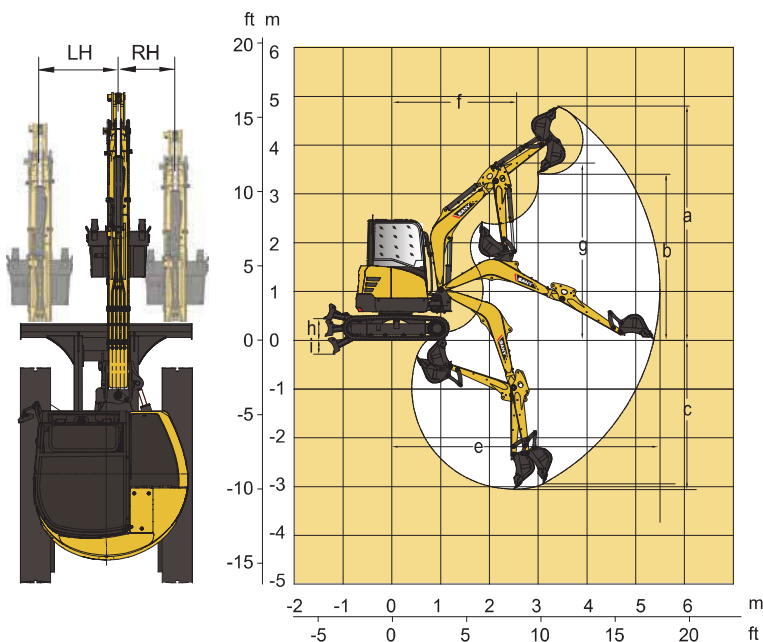
ХАРАКТЕРИСТИКИ

**SY50U**

Скорость передвижения	4.0 / 2.7 км/ч
Скорость поворота платформы	10 об/мин
Преодолеваемый подъем	58% (30°)
Удельное давление на грунт	32 кПа
Усилие отрыва ковша	32.5 кН

РАБОЧИЕ ЗОНЫ

**SY50U**



a Максимальная высота копания	5450 мм
b Максимальная высота выгрузки	3805 мм
c Максимальная глубина копания	3420 мм
e Максимальный радиус копания	5880 мм
f Минимальный радиус поворота	2520 мм
h Макс. высота подъема отвала	420 мм
i Макс. заглубление отвала	405 мм
LH Боковое смещение	745 мм
RH Боковое смещение	710 мм

КОМПЛЕКТАЦИИ

**SY50U**

Двигатель	Yanmar 4TNV88C
Гидронасос	Rexroth A10VO63LA
Распределитель	Rexroth-RS1210EL
Ходовой редуктор	Nachi PHV-4B-70D
Поворотный редуктор	Nachi PCR-4B-20A
Цилиндр	SANY
Электронная система	SANY
Тип башмаков гусениц	Резиновая лента Металлические башмаки

# ГУСЕНИЧНЫЙ ЭКСКАВАТОР **SY55C**

**МОЩНОСТЬ ДВИГАТЕЛЯ**

36 кВт (49 л.с.) при 2100 об/мин

**ЭКСПЛУАТАЦИОННАЯ МАССА**

5800 кг

**ДЛИНА СТРЕЛЫ**

3000 мм

**ДЛИНА РУКОЯТИ**

1550 мм

**ОБЪЕМ КОВША**

0.19 / 0.21 м<sup>3</sup>

**ГИДРОЛИНИЯ В СТАНДАРТНОЙ  
КОМПЛЕКТАЦИИ**

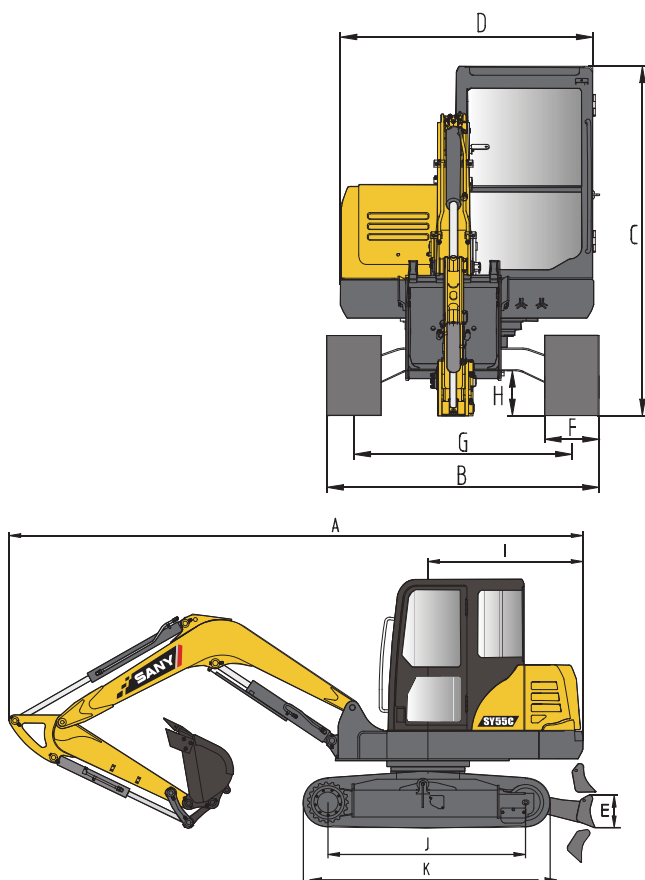


**БОЛЬШАЯ МОЩНОСТЬ ПРИ ВЫСОКОЙ МАНЕВРЕННОСТИ**



ГАБАРИТНЫЕ РАЗМЕРЫ

SY55C



A Габаритная длина	5925 мм
B Габаритная ширина	2005 мм
C Габаритная высота (до верха кабины)	2595 мм
D Ширина по кабине машины	1860 мм
E Высота отвала	340 мм
F Ширина башмака по стандарту	400 мм
G Колея гусеничного хода	1600 мм
H Дорожный просвет	330 мм
I Радиус поворота задней части платформы	1640 мм
J Опорная длина гусеницы	2045 мм
K Длина гусеничного хода	2545 мм

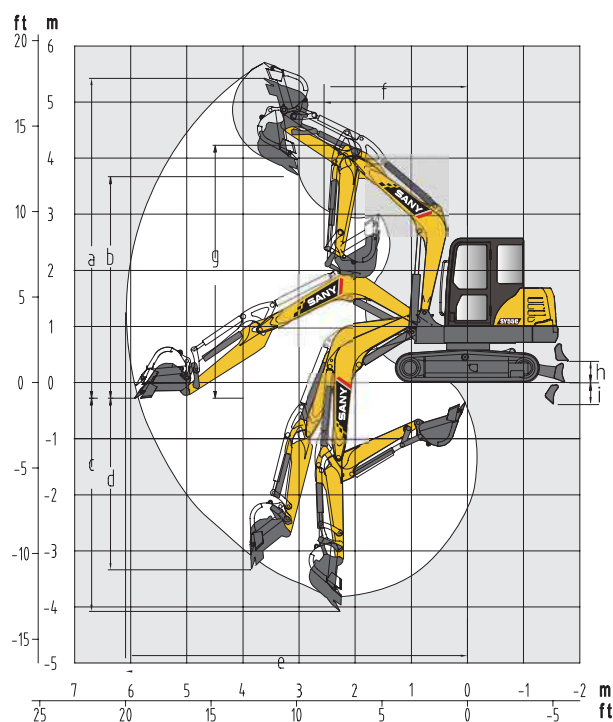
ХАРАКТЕРИСТИКИ

SY55C

Скорость передвижения	3.7 / 2.5 км/ч
Скорость поворота платформы	10 об/мин
Преодолеваемый подъем	70%(35°)
Удельное давление на грунт	33 кПа
Усилие отрыва ковша	45 кН
Усилие резания рукояти	33 кН

РАБОЧИЕ ЗОНЫ

SY55C



a Максимальная высота копания	5690 мм
b Максимальная высота выгрузки	3930 мм
c Максимальная глубина копания	3815 мм
d Максимальный радиус копания	3070 мм
e Максимальный радиус копания (на уровне)	6090 мм
f Минимальный радиус поворота	2555 мм
h Макс. высота подъема отвала	435 мм
i Макс. заглубление отвала	420 мм

КОМПЛЕКТАЦИИ

SY55C

Двигатель	ISUZU / 4JG1
Гидронасос	Rexroth / A10VO71DFLR
Распределитель	Rexroth / 8RS12
Ходовой редуктор	NACHI / PHV-4B-70D-PST-9348A
Поворотный редуктор	NACHI / PCR-4B-20A-P-9217Z
Цилиндр	SANY
Электронная система	SANY
Тип башмаков гусениц	Резиновая лента Металлические башмаки

## КОЛЕСНЫЙ ЭКСКАВАТОР

 **SY65W**

### МОЩНОСТЬ ДВИГАТЕЛЯ

45.4 кВт (61.73 л.с.) при 2400 об/мин

### ЭКСПЛУАТАЦИОННАЯ МАССА

5920 кг

### ДЛИНА СТРЕЛЫ

3000 мм

### ДЛИНА РУКОЯТИ

1550 мм

### ОБЪЕМ КОВША

0.21 м<sup>3</sup>

**ГИДРОЛИНИЯ В СТАНДАРТНОЙ  
КОМПЛЕКТАЦИИ**

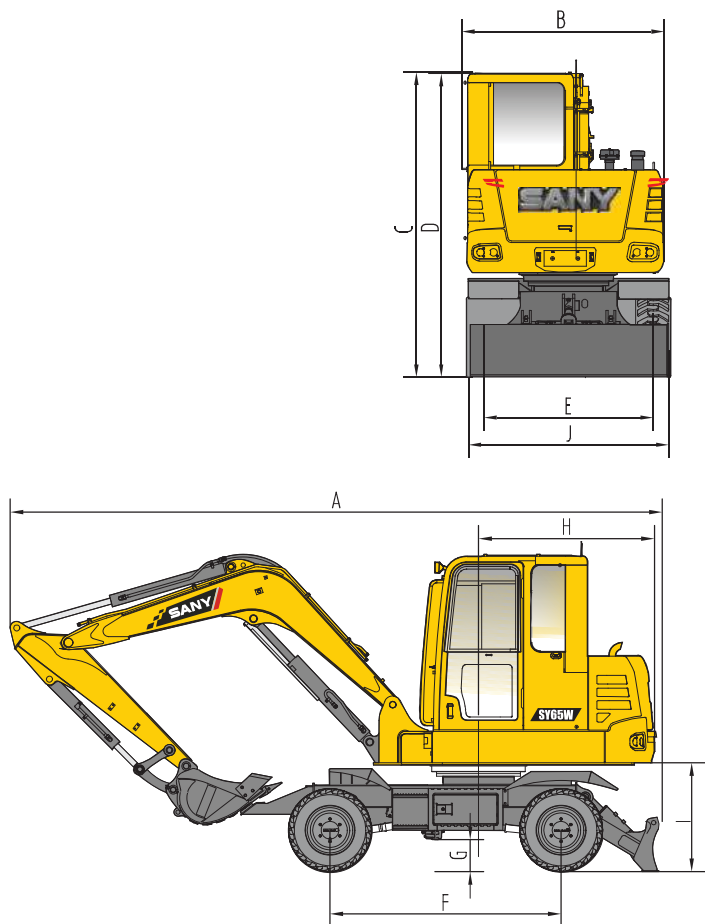


**БОЛЬШАЯ МОЩНОСТЬ ПРИ ВЫСОКОЙ МАНЕВРЕННОСТИ**



## ГАБАРИТНЫЕ РАЗМЕРЫ

SY65W



A	Габаритная длина	5928 мм
B	Габаритная ширина	1978 мм
C	Габаритная высота (до верха кабины)	2884 мм
D	Габаритная высота	2884 мм
E	Ширина колеи	1600 мм
F	Колесная база	2100 мм
G	Дорожный просвет	290 мм
H	Радиус поворота задней части платформы	1658 мм
I	Зазор противовеса	990 мм
J	Ширина отвала	1920 мм

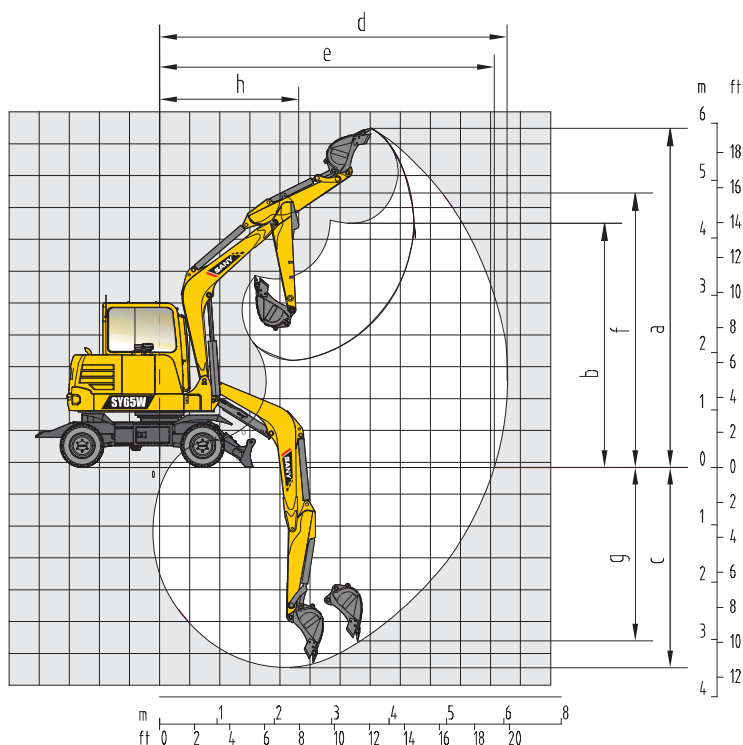
## ХАРАКТЕРИСТИКИ

SY65W

Скорость передвижения	30 / 10 км/ч
Скорость поворота платформы	9.6 об/мин
Преодолеваемый подъем	58%(30°)
Удельное давление на грунт	296 кПа
Усилие отрыва ковша	45 кН
Усилие резания рукояти	33 кН

## РАБОЧИЕ ЗОНЫ

SY65W



a	Максимальная высота копания	5908 мм
b	Максимальная высота выгрузки	4255 мм
c	Максимальная глубина копания	3490 мм
d	Максимальный радиус копания	6055 мм
e	Максимальный радиус копания (на уровне)	5831 мм
f	Максимальная высота при минимальном радиусе поворота	4780 мм
g	Максимальная глубина вертикального копания	3025 мм
h	Максимальный радиус поворота	2555 мм

## КОМПЛЕКТАЦИИ

SY65W

Двигатель	Kubota / V2607-DI
Гидронасос	Rexroth / A10VO71DFLR
Распределитель	Rexroth / 8RS12H1X
Ходовой редуктор	Rexroth / A6VM80HA1
Поворотный редуктор	Nachi / PCR-4B-20A-P-9217A
Цилиндр	SANY
Электронная система	SANY
Модель резины	12-16.5-12PR

# ГУСЕНИЧНЫЙ ЭКСКАВАТОР SY75C

**МОЩНОСТЬ ДВИГАТЕЛЯ**

43 кВт (58,5 л.с.) при 2200 об/мин

**ЭКСПЛУАТАЦИОННАЯ МАССА**

7280 кг

**ДЛИНА СТРЕЛЫ**

3720 мм

**ДЛИНА РУКОЯТИ**

1620 мм

**ОБЪЕМ КОВША**

0,28 м<sup>3</sup>

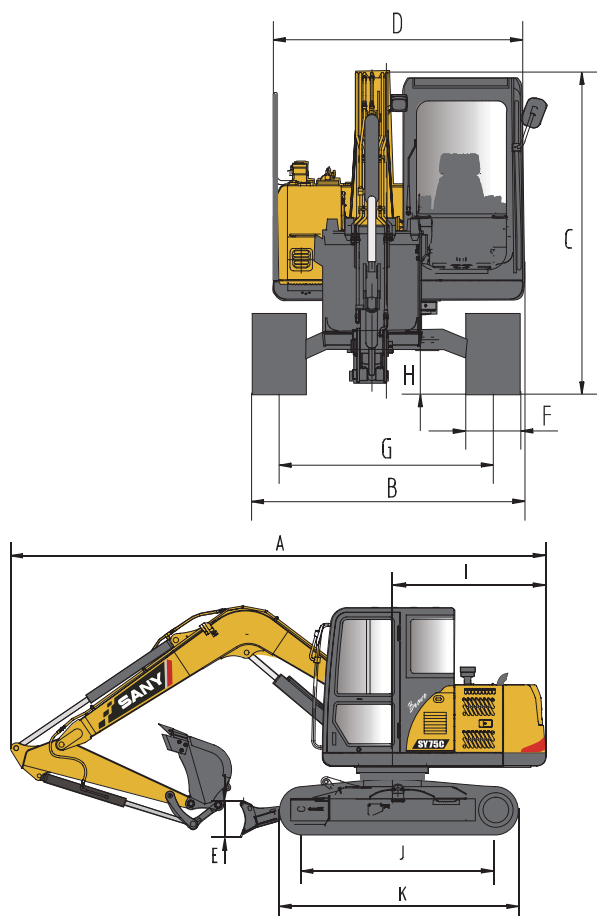
**ГИДРОЛИНИЯ В СТАНДАРТНОЙ  
КОМПЛЕКТАЦИИ**



**БОЛЬШАЯ МОЩНОСТЬ ПРИ ВЫСОКОЙ МАНЕВРЕННОСТИ**

## ГАБАРИТНЫЕ РАЗМЕРЫ

SY75C



A Габаритная длина	6120 мм
B Габаритная ширина	2220 мм
C Габаритная высота (в транспорте)	2720 мм
D Ширина по кабине машины	2040 мм
E Высота отвала	405 мм
F Ширина башмака по стандарту	450 мм
G Колея гусеничного хода	1750 мм
H Дорожный просвет	380 мм
I Радиус поворота задней части платформы	1800 мм
J Опорная длина гусеницы	2195 мм
K Длина гусеничного хода	2820 мм

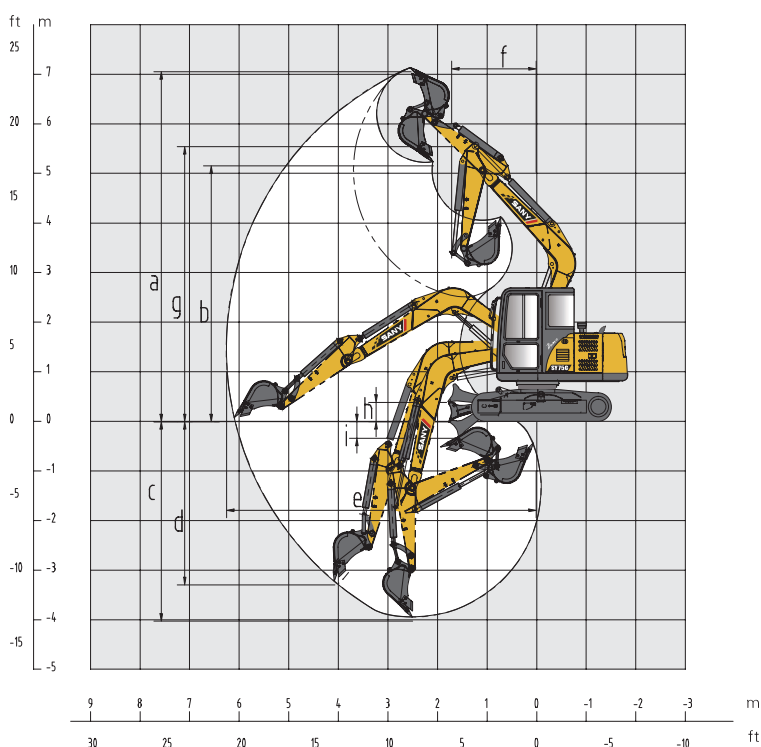
## ХАРАКТЕРИСТИКИ

SY75C

Скорость передвижения	4.4 / 2.4 км/ч
Скорость поворота платформы	11.5 об/мин
Преодолеваемый подъем	70%(35°)
Удельное давление на грунт	33 кПа
Усилие отрыва ковша	56 кН
Усилие резания рукояти	38 кН

## РАБОЧИЕ ЗОНЫ

SY75C



a Максимальная высота копания	7060 мм
b Максимальная высота выгрузки	5155 мм
c Максимальная глубина копания	4020 мм
d Максимальный радиус копания	3290 мм
e Максимальный радиус копания (на уровне)	6240 мм
f Минимальный радиус поворота	1720 мм
h Макс. высота подъема отвала	350 мм
i Макс. заглубление отвала	360 мм

## КОМПЛЕКТАЦИИ

SY75C

Двигатель	ISUZU / 4LE2
Гидронасос	Kawasaki / K3VL80
Распределитель	HUSCO / SCX180-H11
Ходовой редуктор	Nabo / GM10VA
Поворотный редуктор	NACHI / PCR-5B-30A
Цилиндр	SANY
Электронная система	SANY
Тип башмаков гусениц	Резиновая лента Металлические башмаки



# ГУСЕНИЧНЫЙ ЭКСКАВАТОР **SY80U**

**С НУЛЕВЫМ РАДИУСОМ**

**МОЩНОСТЬ ДВИГАТЕЛЯ**

53.7 кВт (73 л.с.) при 2100 об/мин

**ЭКСПЛУАТАЦИОННАЯ МАССА**

8800 кг

**ДЛИНА СТРЕЛЫ**

3520 мм

**ДЛИНА РУКОЯТИ**

2050 мм

**ОБЪЕМ КОВША**

0.28 м<sup>3</sup>

**РЕВЕРСИВНАЯ ГИДРОЛИНИЯ  
И ГИДРОЛИНИЯ РОТАЦИИ  
В СТАНДАРТНОЙ КОМПЛЕКТАЦИИ**

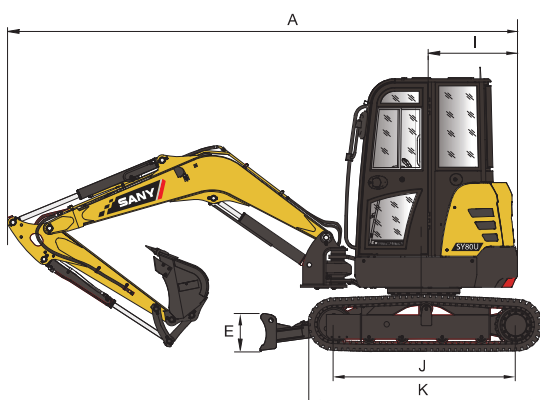
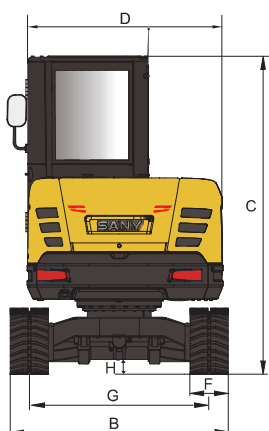
**НОВИНКА**



**БОЛЬШАЯ МОЩНОСТЬ ПРИ ВЫСОКОЙ МАНЕВРЕННОСТИ**

ГАБАРИТНЫЕ РАЗМЕРЫ

SY80U



А Габаритная длина	7010 мм
В Габаритная ширина	2200 мм
С Габаритная высота (до верха кабины)	2550 мм
Д Ширина по кабине машины	2200 мм
Е Высота отвала	410 мм
F Ширина башмака по стандарту	450 мм
G Колея гусеничного хода	1750 мм
Н Дорожный просвет	365 мм
И Радиус поворота задней части платформы	1480 мм
Ж Опорная длина гусеницы	2315 мм
К Длина гусеничного хода	2915 мм

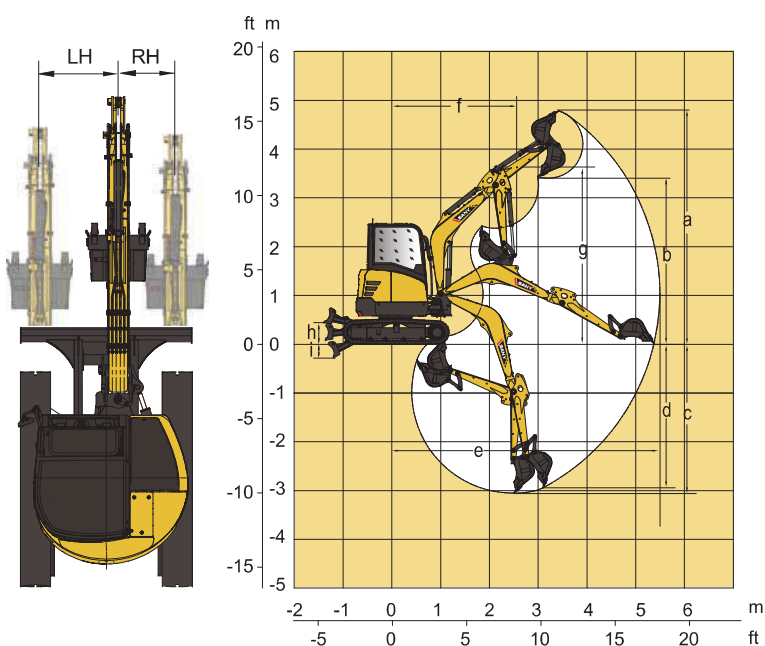
ХАРАКТЕРИСТИКИ

SY80U

Скорость передвижения	4.2 / 2.5 км/ч
Скорость поворота платформы	11 об/мин
Преодолеваемый подъем	70% (35°)
Удельное давление на грунт	37,9 кПа
Усилие отрыва ковша	72,7 кПа
Усилие резания рукояти	40,5 кПа

РАБОЧИЕ ЗОНЫ

SY80U



а Максимальная высота копания	7315 мм
б Максимальная высота выгрузки	5430 мм
с Максимальная глубина копания	4535 мм
е Максимальный радиус копания	7290 мм
ф Минимальный радиус поворота	2435 мм
h Макс. высота подъема отвала	480 мм
i Макс. заглубление отвала	325 мм
LH Боковое смещение	675 мм
RH Боковое смещение	585 мм

КОМПЛЕКТАЦИИ

SY80U

Двигатель	Yanmar-4TNV98CT
Гидронасос	Hengli-HP5V105
Распределитель	Hengli-HVSE18
Ходовой редуктор	Nabo-GM10VA
Поворотный редуктор	Eaton-1101027530S
Цилиндр	SANY
Электронная система	SANY
Тип башмаков гусениц	Резиновая лента Металлические башмаки

# ГУСЕНИЧНЫЙ ЭКСКАВАТОР SY135C

**МОЩНОСТЬ ДВИГАТЕЛЯ**

73 кВт (99,3 л.с) при 2100 об/мин

**ЭКСПЛУАТАЦИОННАЯ МАССА**

13500 кг

**ДЛИНА СТРЕЛЫ**

4600 мм

**ДЛИНА РУКОЯТИ**

2500 мм

**ОБЪЕМ КОВША**

0,6 м<sup>3</sup>

**ГИДРОЛИНИЯ В СТАНДАРТНОЙ  
КОМПЛЕКТАЦИИ**

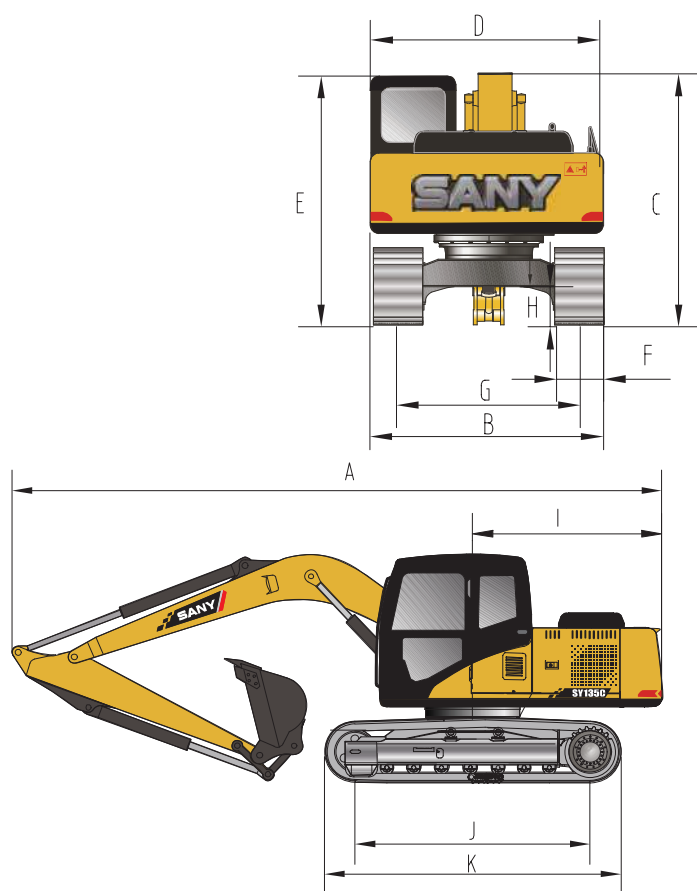


**БОЛЬШАЯ МОЩНОСТЬ ПРИ ВЫСОКОЙ МАНЕВРЕННОСТИ**



ГАБАРИТНЫЕ РАЗМЕРЫ

SY135C



A Габаритная длина	7700 мм
B Габаритная ширина	2550 мм
C Габаритная высота (в транспорте)	2815 мм
D Ширина по кабине машины	2490 мм
E Габаритная высота (до верха кабины)	2740 мм
F Ширина башмака по стандарту	500 мм
G Колея гусеничного хода	1990 мм
H Дорожный просвет	425 мм
I Радиус поворота задней части платформы	2240 мм
J Опорная длина гусеницы	2930 мм
K Длина гусеничного хода	3665 мм

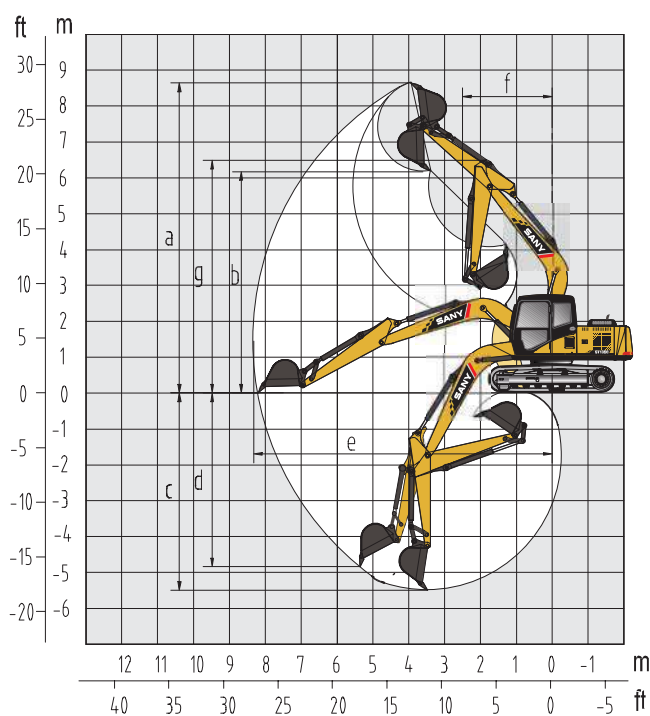
ХАРАКТЕРИСТИКИ

SY135C

Скорость передвижения	5.5 / 3.5 км/ч
Скорость поворота платформы	12 об/мин
Преодолеваемый подъем	70%(35°)
Удельное давление на грунт	41.7 кПа
Усилие отрыва ковша	103 кН
Усилие резания рукояти	67.4 кН

РАБОЧИЕ ЗОНЫ

SY135C



a Максимальная высота копания	8685 мм
b Максимальная высота выгрузки	6180 мм
c Максимальная глубина копания	5510 мм
e Максимальный радиус копания	8290 мм
f Минимальный радиус поворота	2500 мм

КОМПЛЕКТАЦИИ

SY135C

Двигатель	ISUZU / 4JJ1X
Гидронасос	Kawasaki / K7V63DTP1X9R
Распределитель	KMX13RB
Ходовой редуктор	GM21VA
Поворотный редуктор	Doosan / SD070M
Цилиндр	SANY
Электронная система	SANY

# ГУСЕНИЧНЫЙ ЭКСКАВАТОР SY155H

**МОЩНОСТЬ ДВИГАТЕЛЯ**

84 кВт (114.21 л.с.) при 2100 об/мин

**ЭКСПЛУАТАЦИОННАЯ МАССА**

14100 кг

**ДЛИНА СТРЕЛЫ**

4600 мм

**ДЛИНА РУКОЯТИ**

2500 мм

**ОБЪЕМ КОВША**

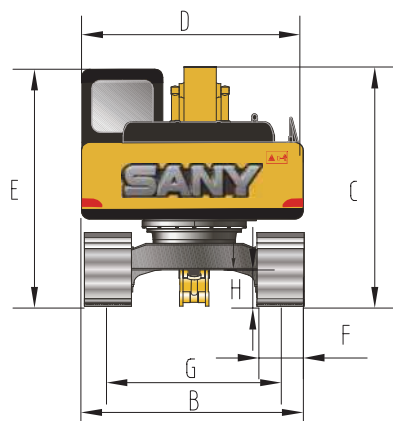
0.65 м<sup>3</sup>



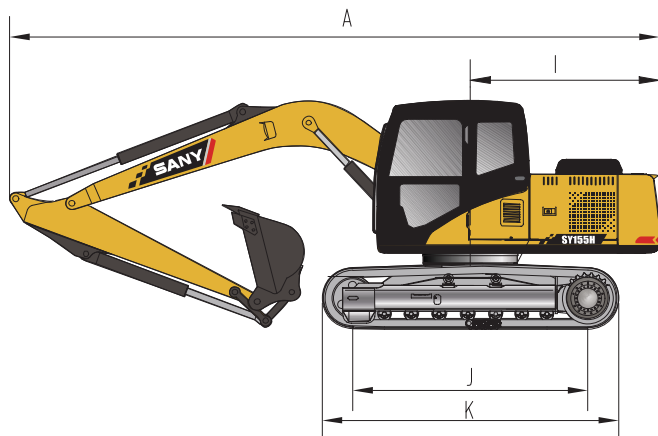
**БОЛЬШАЯ МОЩНОСТЬ ПРИ ВЫСОКОЙ МАНЕВРЕННОСТИ**

ГАБАРИТНЫЕ РАЗМЕРЫ

SY155H



A Габаритная длина	7870 мм
B Габаритная ширина	2570 мм
C Габаритная высота	2880 мм
D Ширина по кабине машины	2490 мм
E Габаритная высота (до верха кабины)	2740 мм
F Ширина башмака по стандарту	500 мм
G Колея гусеничного хода	1990 мм
H Дорожный просвет	425 мм
I Радиус поворота задней части платформы	2210 мм
J Опорная длина гусеницы	3010 мм
K Длина гусеничного хода	3730 мм



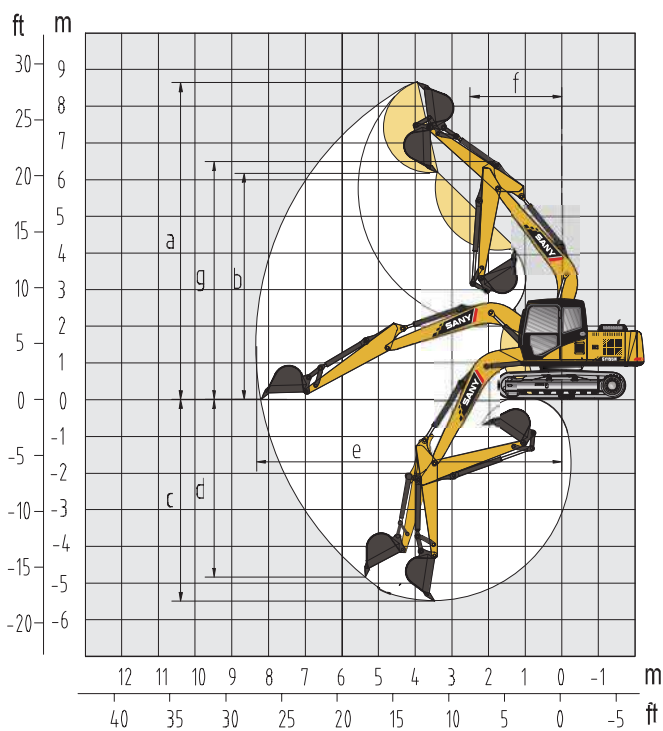
ХАРАКТЕРИСТИКИ

SY155H

Скорость передвижения	5.5 / 3.5 км/ч
Скорость поворота платформы	12 об/мин
Преодолеваемый подъем	70%(35°)
Удельное давление на грунт	43 кПа
Усилие отрыва ковша	103 кН
Усилие резания рукояти	67 кН

РАБОЧИЕ ЗОНЫ

SY155H



a Максимальная высота копания	8685 мм
b Максимальная высота выгрузки	6115 мм
c Максимальная глубина копания	5500 мм
d Максимальный радиус копания	5085 мм
e Минимальный радиус поворота	8330 мм
f Максимальный радиус поворота	2490 мм
g Максимальная высота при минимальном радиусе поворота	6495 мм

КОМПЛЕКТАЦИИ

SY155H

Двигатель	ISUZU / 4JJ1X
Гидронасос	Kawasaki / K7V63DTP1X9R
Распределитель	Kawasaki / KMX13RB
Ходовой редуктор	Nabo / GM21VL
Поворотный редуктор	Kawasaki / M2X63CHB
Цилиндр	SANY
Электронная система	SANY



## КОЛЕСНЫЙ ЭКСКАВАТОР

 **SY155W****МОЩНОСТЬ ДВИГАТЕЛЯ**

120 кВт (163 л.с.) при 2000 об/мин

**ЭКСПЛУАТАЦИОННАЯ МАССА**

13700 кг

**ДЛИНА СТРЕЛЫ**

4600 мм

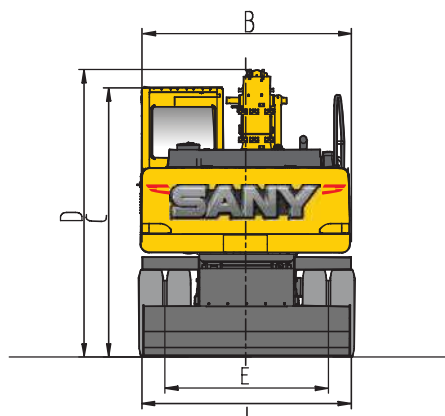
**ДЛИНА РУКОЯТИ**

2100 мм

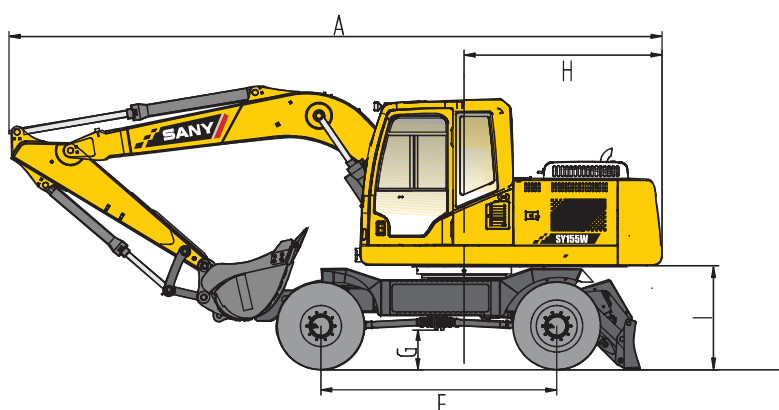
**ОБЪЕМ КОВША**0,6 м<sup>3</sup>**ГИДРОЛИНИЯ В СТАНДАРТНОЙ  
КОМПЛЕКТАЦИИ****БОЛЬШАЯ МОЩНОСТЬ ПРИ ВЫСОКОЙ МАНЕВРЕННОСТИ**

ГАБАРИТНЫЕ РАЗМЕРЫ

SY155W



A	Габаритная длина	7690 мм
B	Габаритная ширина	2490 мм
C	Габаритная высота (до верха кабины)	3200 мм
D	Габаритная высота	3610 мм
E	Ширина колеи	1944 мм
F	Колесная база	2800 мм
G	Дорожный просвет	360 мм
H	Радиус поворота задней части платформы	2310 мм
I	Зазор противовеса	1230 мм
J	Ширина отвала	2490 мм



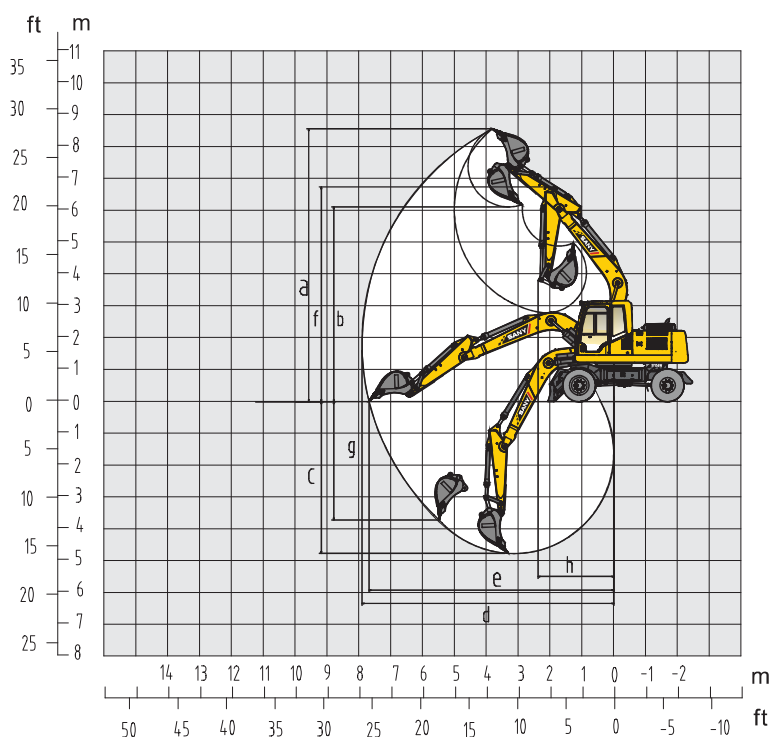
ХАРАКТЕРИСТИКИ

SY155W

Скорость передвижения	37 / 10 км/ч
Скорость поворота платформы	12.3 об/мин
Преодолеваемый подъем	70% (35°)
Количество передач	вперед: 2    назад: 2
Усилие отрыва ковша	102.3 кН
Усилие резания рукояти	75.2 кН
Макс. тяговое усилие	80 кН
Угол качания	±6.5°

РАБОЧИЕ ЗОНЫ

SY155W



a	Максимальная высота копания	8600 мм
b	Максимальная высота выгрузки	6200 мм
c	Максимальная глубина копания	4800 мм
d	Максимальный радиус копания	7960 мм
e	Максимальный радиус копания (на уровне)	7750 мм
g	Минимальный радиус поворота	2400 мм

КОМПЛЕКТАЦИИ

SY155W

Двигатель	ISUZU / 4HK1
Гидронасос	Kawasaki / K5V80DTP1X6R
Распределитель	Kawasaki / KMX13RB
Ходовой редуктор	Rexroth / A6VM107
Поворотный редуктор	Doosan / TSM72-RG700
Цилиндр	SANY
Электронная система	SANY
Модель резины	10.00-20 16PR

## КОЛЕСНЫЙ ЭКСКАВАТОР

 **SY165W****МОЩНОСТЬ ДВИГАТЕЛЯ**

120 кВт (163 л.с.) при 2000 об/мин

**ЭКСПЛУАТАЦИОННАЯ МАССА**

15200 кг

**ДЛИНА СТРЕЛЫ**

4600 мм

**ДЛИНА РУКОЯТИ**

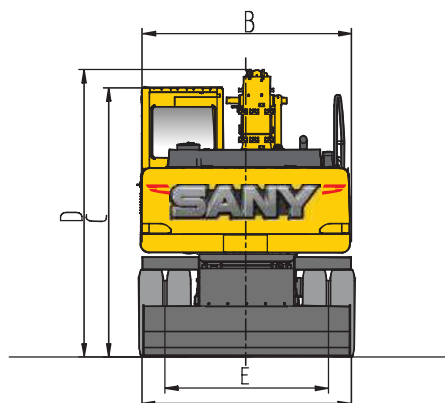
2100 мм

**ОБЪЕМ КОВША**0,65 м<sup>3</sup>**ГИДРОЛИНИЯ В СТАНДАРТНОЙ  
КОМПЛЕКТАЦИИ****НОВИНКА****БОЛЬШАЯ МОЩНОСТЬ ПРИ ВЫСОКОЙ МАНЕВРЕННОСТИ**

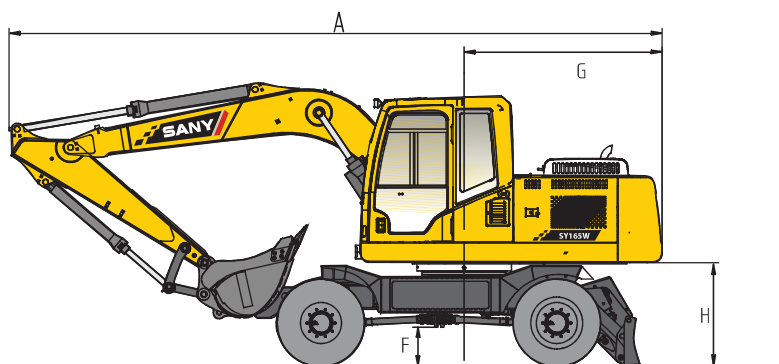


ГАБАРИТНЫЕ РАЗМЕРЫ

SY165W



A Габаритная длина	7690 мм
B Габаритная ширина	2550 мм
C Габаритная высота (до верха кабины)	3200 мм
D Габаритная высота	3610 мм
E Ширина колеи	1944 мм
F Дорожный просвет	360 мм
G Радиус поворота задней части платформы	2310 мм



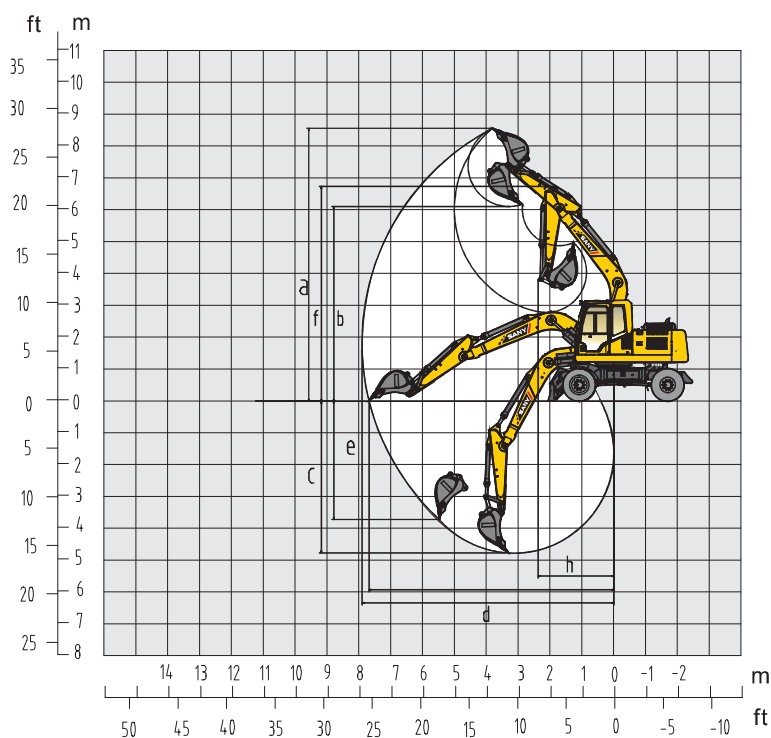
ХАРАКТЕРИСТИКИ

SY165W

Скорость передвижения	37 / 10 км/ч
Скорость поворота платформы	12,3 об/мин
Преодолеваемый подъем	70% (35°)
Усилие отрыва ковша	102,3 кН
Усилие резания рукояти	75,2 кН
Макс. тяговое усилие	80 кН

РАБОЧИЕ ЗОНЫ

SY165W



a Максимальная высота копания	8600 мм
b Максимальная высота выгрузки	6200 мм
c Максимальная глубина копания	4800 мм
d Максимальный радиус копания	7750 мм
e Минимальный радиус поворота	2400 мм

КОМПЛЕКТАЦИИ

SY165W

Двигатель	ISUZU / 4HK1
Гидронасос	Kawasaki / K5V80DTP1X6R
Распределитель	Kawasaki / KMX13RB
Ходовой редуктор	Rexroth / A6VM107
Поворотный редуктор	Doosan / SD070M-72

# ГУСЕНИЧНЫЙ ЭКСКАВАТОР **SY215C**

**МОЩНОСТЬ ДВИГАТЕЛЯ**

118 кВт (160,44 л.с.) при 2000 об/мин

**ЭКСПЛУАТАЦИОННАЯ МАССА**

21900 кг

**ДЛИНА СТРЕЛЫ**

5700 мм

**ДЛИНА РУКОЯТИ**

2900 мм

**ОБЪЕМ КОВША**

1 м<sup>3</sup>

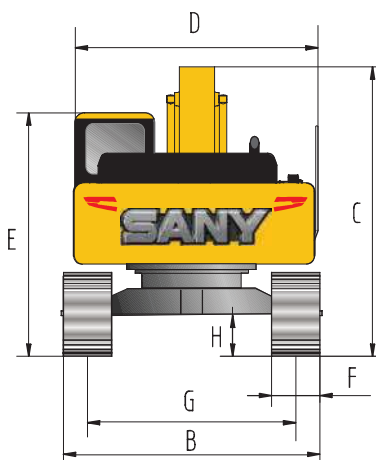
**ГИДРОЛИНИЯ В СТАНДАРТНОЙ  
КОМПЛЕКТАЦИИ**



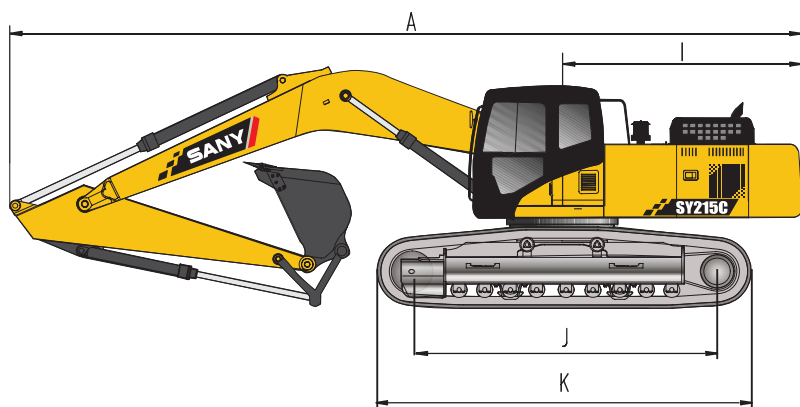
**ЭФФЕКТИВНАЯ РАБОТА С ВЫСОКОЙ ПРОИЗВОДИТЕЛЬНОСТЬЮ**

ГАБАРИТНЫЕ РАЗМЕРЫ

SY215C



A	Габаритная длина	9680 мм
B	Габаритная ширина	2980 мм
C	Габаритная высота	3440 мм
D	Ширина по кабине машины	2875 мм
E	Габаритная высота (до верха кабины)	3075 мм
F	Ширина башмака по стандарту	600 мм
G	Колея гусеничного хода	2380 мм
H	Дорожный просвет	440 мм
I	Радиус поворота задней части платформы	2900 мм
J	Опорная длина гусеницы	3445 мм
K	Длина гусеничного хода	4250 мм



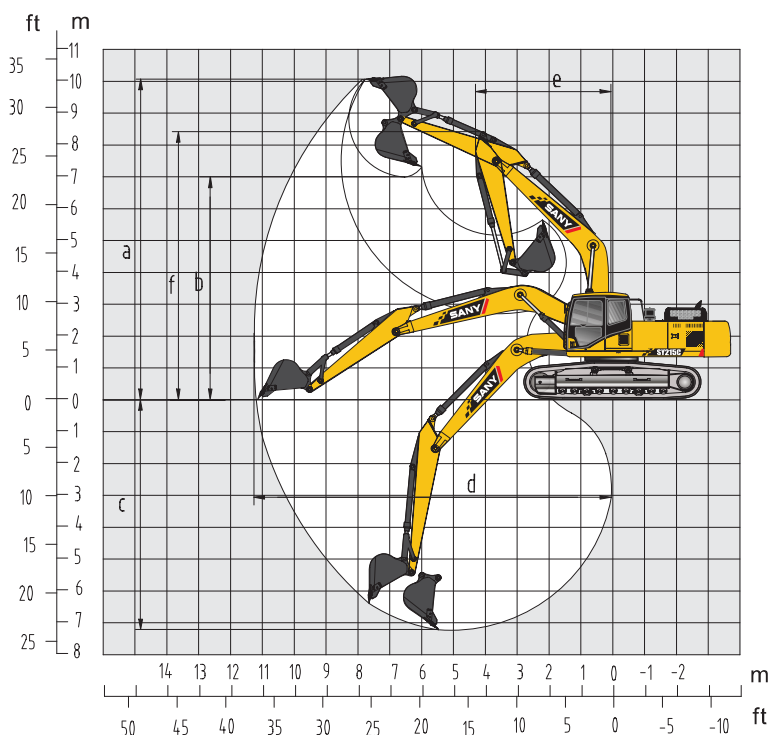
ХАРАКТЕРИСТИКИ

SY215C

Скорость передвижения	5.4 / 3.3 км/ч
Скорость поворота платформы	11 об/мин
Преодолеваемый подъем	70% (35°)
Удельное давление на грунт	47.4 кПа
Усилие отрыва ковша	138 / 148 кН
Усилие резания рукоятки	103 / 107 кН

РАБОЧИЕ ЗОНЫ

SY215C



a	Максимальная высота копания	9600 мм
b	Максимальная высота выгрузки	6730 мм
c	Максимальная глубина копания	6600 мм
d	Максимальный радиус копания	10280 мм
e	Минимальный радиус поворота	3730 мм

КОМПЛЕКТАЦИИ

SY215C

Двигатель	Mitsubishi / 4M50
Гидронасос	Kawasaki / K3V112DTP1N9R
Распределитель	Kawasaki / KMX15RB
Ходовой редуктор	Sany / SM8V180PHS
Поворотный редуктор	Kawasaki / M5×130CHB
Цилиндр	SANY
Электронная система	SANY
Ширина башмака	600 мм

# ГУСЕНИЧНЫЙ ЭКСКАВАТОР **SY215H**

**МОЩНОСТЬ ДВИГАТЕЛЯ**

120 кВт (163 л.с.) при 2000 об/мин

**ЭКСПЛУАТАЦИОННАЯ МАССА**

21900 кг

**ДЛИНА СТРЕЛЫ**

5700 мм

**ДЛИНА РУКОЯТИ**

2900 мм

**ОБЪЕМ КОВША**

1,1 м<sup>3</sup>

**ГИДРОЛИНИЯ В СТАНДАРТНОЙ  
КОМПЛЕКТАЦИИ**

**НОВИНКА**

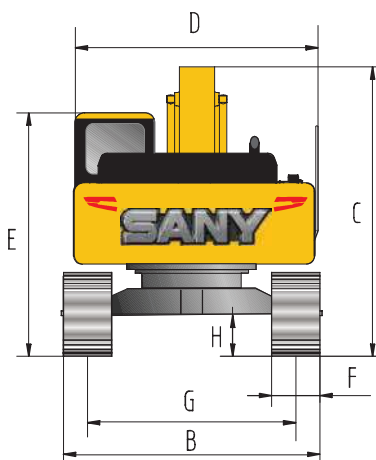


**ЭФФЕКТИВНАЯ РАБОТА С ВЫСОКОЙ ПРОИЗВОДИТЕЛЬНОСТЬЮ**

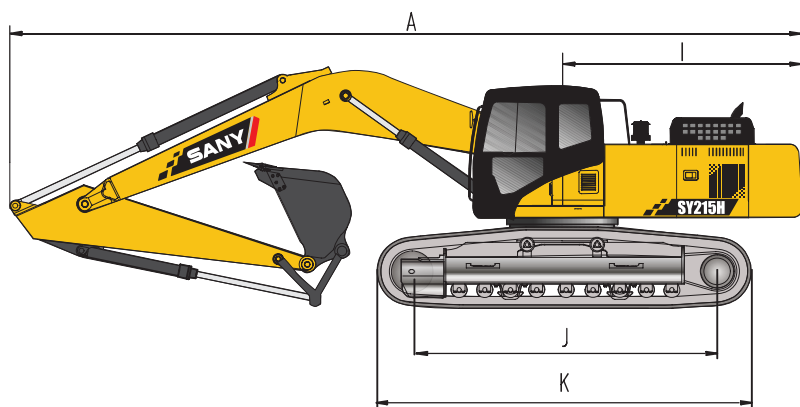


ГАБАРИТНЫЕ РАЗМЕРЫ

SY215H



A Габаритная длина	9680 мм
B Габаритная ширина	2980 мм
C Габаритная высота	3440 мм
D Ширина по кабине машины	2875 мм
E Габаритная высота (до верха кабины)	3075 мм
F Ширина башмака по стандарту	600 мм
G Колея гусеничного хода	2380 мм
H Дорожный просвет	440 мм
I Радиус поворота задней части платформы	2900 мм
J Опорная длина гусеницы	3445 мм
K Длина гусеничного хода	4250 мм



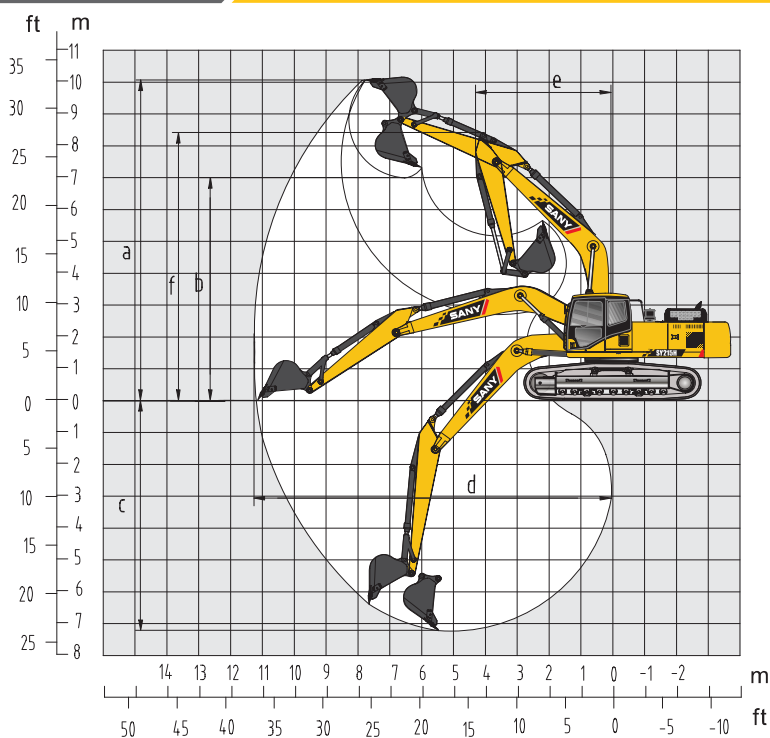
ХАРАКТЕРИСТИКИ

SY215H

Скорость передвижения	5.4 / 3.3 км/ч
Скорость поворота платформы	11 об/мин
Преодолеваемый подъем	70% (35°)
Удельное давление на грунт	47.4 кПа
Усилие отрыва ковша	138 кН
Усилие резания рукояти	103 кН

РАБОЧИЕ ЗОНЫ

SY215H



a Максимальная высота копания	9600 мм
b Максимальная высота выгрузки	6730 мм
c Максимальная глубина копания	6600 мм
d Максимальный радиус копания	10280 мм
e Минимальный радиус поворота	3730 мм

КОМПЛЕКТАЦИИ

SY215H

Двигатель	Isuzu / 4HK1
Гидронасос	Kawasaki / K3V112DTP1N9R
Распределитель	Kawasaki / KMX15RB
Ходовой редуктор	SANY / SM8V180PHS
Поворотный редуктор	Kawasaki / M5×130CHB
Цилиндр	SANY
Электронная система	SANY
Ширина башмака	600 мм

# ГУСЕНИЧНЫЙ ЭКСКАВАТОР **SY225CNLC**

## ГАБАРИТНЫЙ

### МОЩНОСТЬ ДВИГАТЕЛЯ

120 кВт (163 л.с.) при 2000 об/мин

### ЭКСПЛУАТАЦИОННАЯ МАССА

22600 кг

### ДЛИНА СТРЕЛЫ

5700 мм

### ДЛИНА РУКОЯТИ

2900 мм

### ОБЪЕМ КОВША

1.2 м<sup>3</sup>

### В СТАНДАРТНОЙ КОМПЛЕКТАЦИИ:

- РЕВЕРСИВНАЯ ГИДРОЛИНИЯ И ГИДРОЛИНИЯ РОТАЦИИ
- МНОГОФУНКЦИОНАЛЬНЫЙ ДЖОЙСТИК
- КАМЕРА ЗАДНЕГО ВИДА

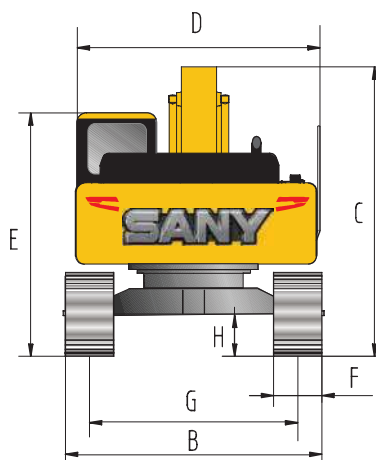
**НОВИНКА**



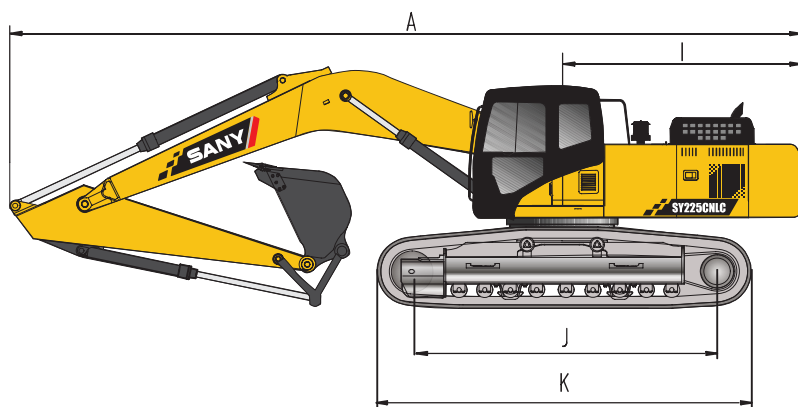
**ЭФФЕКТИВНАЯ РАБОТА С ВЫСОКОЙ ПРОИЗВОДИТЕЛЬНОСТЬЮ**

## ГАБАРИТНЫЕ РАЗМЕРЫ

SY225CNLC



A Габаритная длина	9635 мм
B Габаритная ширина	2540 мм
C Габаритная высота	3090 мм
D Ширина по кабине машины	2540 мм
E Габаритная высота (до верха кабины)	3000 мм
F Ширина башмака по стандарту	500 мм
G Колея гусеничного хода	2040 мм
H Дорожный просвет	468 мм
I Радиус поворота задней части платформы	2950 мм
J Опорная длина гусеницы	3640 мм
K Длина гусеничного хода	5173 мм



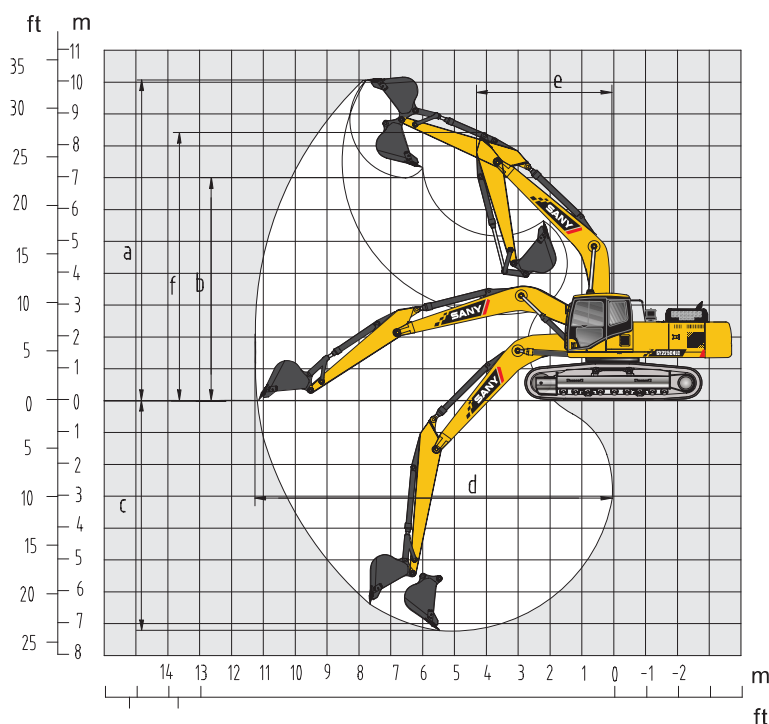
## ХАРАКТЕРИСТИКИ

SY225CNLC

Скорость передвижения	5.4 / 3.3 км/ч
Скорость поворота платформы	11.5 об/мин
Преодолеваемый подъем	70% (35°)
Удельное давление на грунт	58 кПа
Усилие отрыва ковша	140.8 кН
Усилие резания рукояти	147.8 кН

## РАБОЧИЕ ЗОНЫ

SY225CNLC



a Максимальная высота копания	9470 мм
b Максимальная высота выгрузки	6735 мм
c Максимальная глубина копания	6450 мм
d Максимальный радиус копания	9745 мм
e Минимальный радиус поворота	3662 мм

## КОМПЛЕКТАЦИИ

SY225CNLC

Двигатель	Isuzu / 4HK1
Гидронасос	Kawasaki / K3V112DTP1N9R
Распределитель	Kawasaki / KMX15RB
Ходовой редуктор	SANY / SM8V180PHS
Поворотный редуктор	Kawasaki / M5×180CHB
Цилиндр	SANY
Электронная система	SANY
Ширина башмака	500 мм

# ГУСЕНИЧНЫЙ ЭКСКАВАТОР SY245H

**МОЩНОСТЬ ДВИГАТЕЛЯ**

147 кВт (200 л.с.) при 2100 об/мин

**ЭКСПЛУАТАЦИОННАЯ МАССА**

25500 кг

**ДЛИНА СТРЕЛЫ**

5900 мм

**ДЛИНА РУКОЯТИ**

2950 / 2500 мм

**ОБЪЕМ КОВША**

1.3 м<sup>3</sup>/1.4 м<sup>3</sup>

**ГИДРОЛИНИЯ В СТАНДАРТНОЙ  
КОМПЛЕКТАЦИИ**

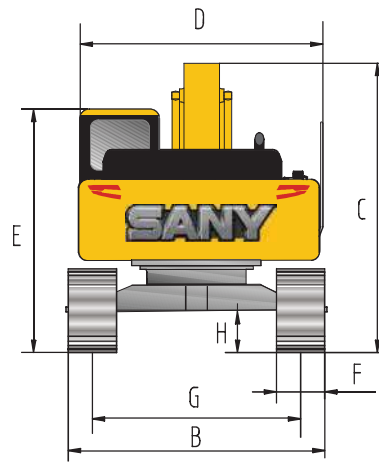


**ЭФФЕКТИВНАЯ РАБОТА С ВЫСОКОЙ ПРОИЗВОДИТЕЛЬНОСТЬЮ**

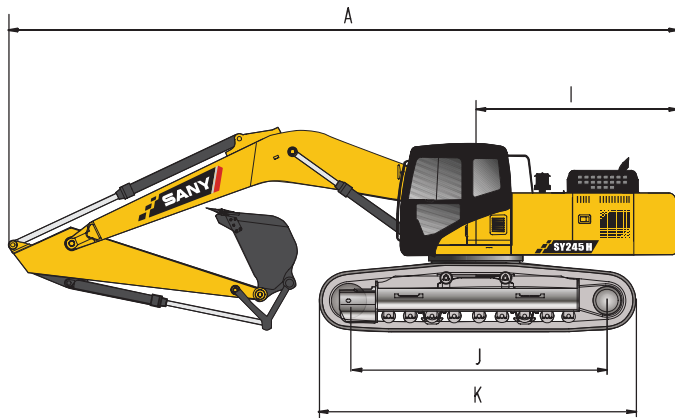


ГАБАРИТНЫЕ РАЗМЕРЫ

SY245H



A	Габаритная длина	10290 мм
B	Габаритная ширина	3290 мм
C	Габаритная высота	3255 мм
D	Ширина по кабине машины	3045 мм
E	Габаритная высота (до верха кабины)	—
F	Ширина башмака по стандарту	800 мм
G	Колея гусеничного хода	2590 мм
H	Дорожный просвет	470 мм
I	Радиус поворота задней части платформы	3105 мм
J	Опорная длина гусеницы	3640 мм
K	Длина гусеничного хода	4445 мм



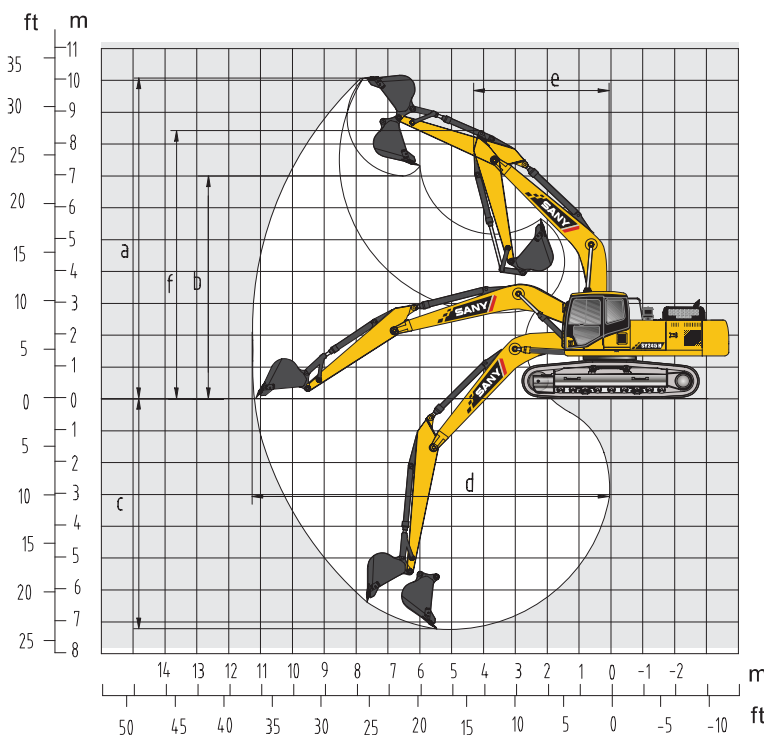
ХАРАКТЕРИСТИКИ

SY245H

Скорость передвижения	5.8 / 3.7 км/ч
Скорость поворота платформы	11 об/мин
Преодолеваемый подъем	70% (35°)
Удельное давление на грунт	39.3 кПа
Усилие отрыва ковша	170 кН
Усилие резания рукояти	120 кН

РАБОЧИЕ ЗОНЫ

SY245H



a	Максимальная высота копания	9745 мм
b	Максимальная высота выгрузки	6715 мм
c	Максимальная глубина копания	6705 мм
d	Максимальный радиус копания	10225 мм
e	Минимальный радиус поворота	3800 мм

КОМПЛЕКТАЦИИ

SY245H

Двигатель	Mitsubishi / DO6FRC-TAA
Гидронасос	Kawasaki / K7V125DTP
Распределитель	Kawasaki / KMX15RB
Ходовой редуктор	KYB / TM40VD
Поворотный редуктор	Kawasaki / M5×180CHB12A5VA
Цилиндр	SANY
Электронная система	SANY
Ширина башмака	800 мм

# ГУСЕНИЧНЫЙ ЭКСКАВАТОР **SY330H**

**МОЩНОСТЬ ДВИГАТЕЛЯ**

212 кВт (288 л.с.) при 2000 об/мин

**ЭКСПЛУАТАЦИОННАЯ МАССА**

31500 кг

**ДЛИНА СТРЕЛЫ**

6150 мм

**ДЛИНА РУКОЯТИ**

3200 мм

**ОБЪЕМ КОВША**

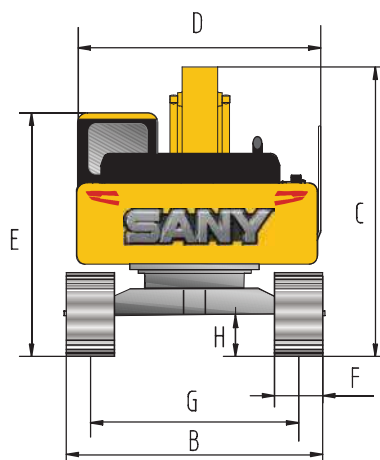
1,65 м<sup>3</sup>



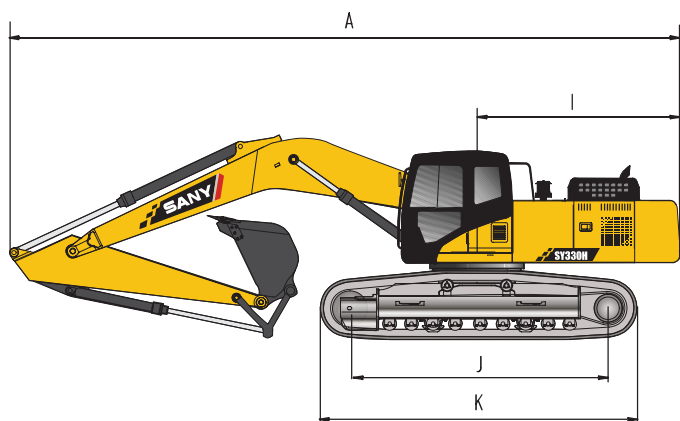
**ЭФФЕКТИВНАЯ РАБОТА С ВЫСОКОЙ ПРОИЗВОДИТЕЛЬНОСТЬЮ**

ГАБАРИТНЫЕ РАЗМЕРЫ

SY330H



A	Габаритная длина	10667 мм
B	Габаритная ширина	3190 мм
C	Габаритная высота	3470 мм
D	Ширина по кабине машины	3175 мм
E	Габаритная высота (до верха кабины)	3280 мм
F	Ширина башмака по стандарту	600 мм
G	Колея гусеничного хода	2590 мм
H	Дорожный просвет	550 мм
I	Радиус поворота задней части платформы	3315 мм
J	Опорная длина гусеницы	3916 мм
K	Длина гусеничного хода	4840 мм



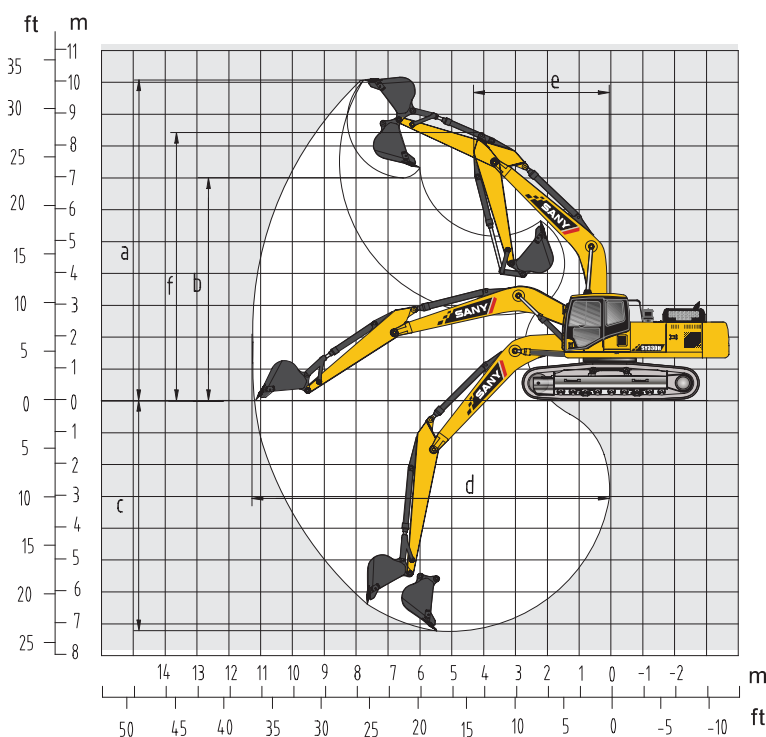
ХАРАКТЕРИСТИКИ

SY330H

Скорость передвижения	5.4 / 3.2 км/ч
Скорость поворота платформы	9.0 об/мин
Преодолеваемый подъем	70% (35°)
Удельное давление на грунт	62 кПа
Усилие отрыва ковша	204 кН
Усилие резания рукоятки	167 кН

РАБОЧИЕ ЗОНЫ

SY330H



a	Максимальная высота копания	10248 мм
b	Максимальная высота выгрузки	7205 мм
c	Максимальная глубина копания	6571 мм
d	Максимальный радиус копания	10444 мм
e	Минимальный радиус поворота	4000 мм

КОМПЛЕКТАЦИИ

SY330H

Двигатель	ISUZU / GH-6HK1
Гидронасос	Kawasaki / K5V160DTH1
Распределитель	Kawasaki / KMX15RB
Ходовой редуктор	Doosan / TM60VD-A-256
Поворотный редуктор	SANY / GS20D25B.0
Цилиндр	SANY
Электронная система	SANY
Ширина башмака	600 мм

# ГУСЕНИЧНЫЙ ЭКСКАВАТОР **SY365H**

**МОЩНОСТЬ ДВИГАТЕЛЯ**

212 кВт (288 л.с.) при 2000 об/мин

**ЭКСПЛУАТАЦИОННАЯ МАССА**

37 500 кг

**ДЛИНА СТРЕЛЫ**

6500 мм

**ДЛИНА РУКОЯТИ**

2900 мм

**ОБЪЕМ КОВША**

1.75 м<sup>3</sup>

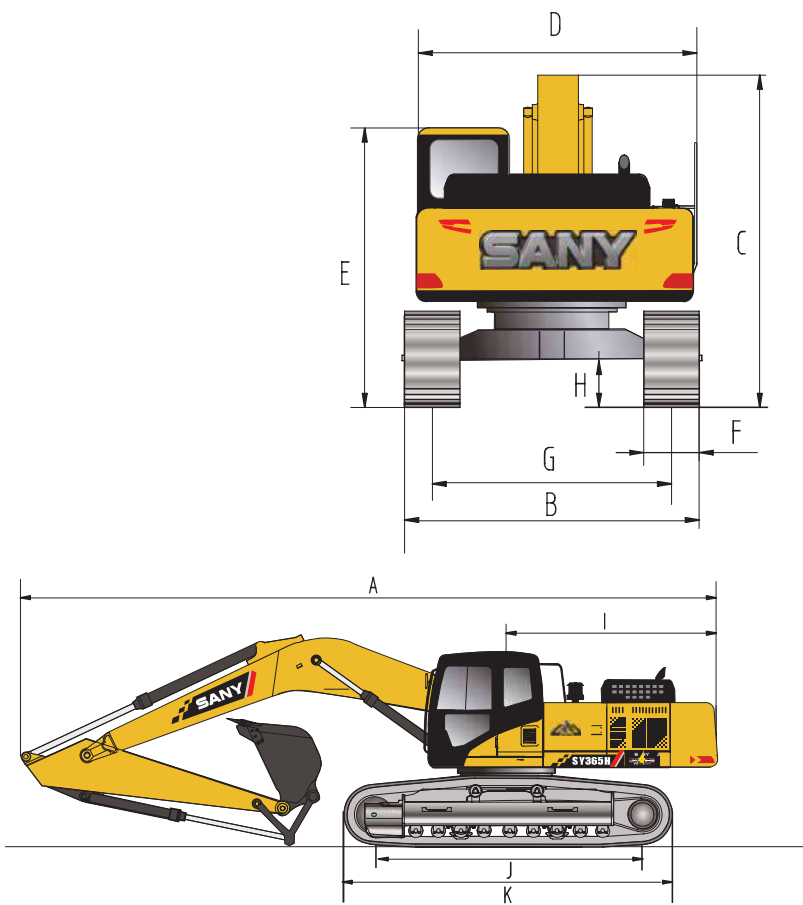


**МОЩНАЯ И НАДЕЖНАЯ ТЕХНИКА ДЛЯ МАСШТАБНЫХ ПРОЕКТОВ**



ГАБАРИТНЫЕ РАЗМЕРЫ

SY365H



A Габаритная длина	11530 мм
B Габаритная ширина	3190 мм
C Габаритная высота	3550 мм
D Ширина по кабине машины	3150 мм
E Габаритная высота (до верха кабины)	3320 мм
F Ширина башмака по стандарту	600 мм
G Колея гусеничного хода	2590 мм
H Дорожный просвет	550 мм
I Радиус поворота задней части платформы	3560 мм
J Опорная длина гусеницы	4140 мм
K Длина гусеничного хода	5065 мм

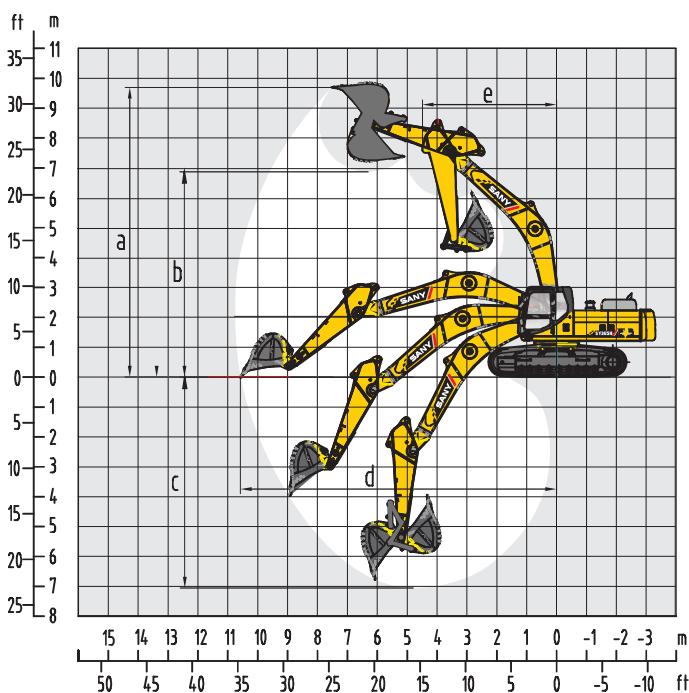
ХАРАКТЕРИСТИКИ

SY365H

Скорость передвижения	5.5 / 3.5 км/ч
Скорость поворота платформы	9.5 об/мин
Преодолеваемый подъем	70% (35°)
Удельное давление на грунт	65 кПа
Усилие отрыва ковша	235 кН
Усилие резания рукоятки	195 кН

РАБОЧИЕ ЗОНЫ

SY365H



a Максимальная высота копания	9890 мм
b Максимальная высота выгрузки	6920 мм
c Максимальная глубина копания	7050 мм
d Максимальный радиус копания	10780 мм
e Минимальный радиус поворота	4495 мм

КОМПЛЕКТАЦИИ

SY365H

Двигатель	ISUZU / GH6HK1
Гидронасос	SANY / V90N180VRE1
Распределитель	SANY / HVME400
Ходовой редуктор	SANY / GT66D50
Поворотный редуктор	SANYI / GS23D25J
Цилиндр	SANY
Электронная система	SANY
Ширина башмака	600 / 700 / 800 мм

# ГУСЕНИЧНЫЙ ЭКСКАВАТОР **SY375H**

**МОЩНОСТЬ ДВИГАТЕЛЯ**

212 кВт (288 л.с.) при 2000 об/мин

**ЭКСПЛУАТАЦИОННАЯ МАССА**

38500 кг

**ДЛИНА СТРЕЛЫ**

6500 мм

**ДЛИНА РУКОЯТИ**

2800 мм

**ОБЪЕМ КОВША**

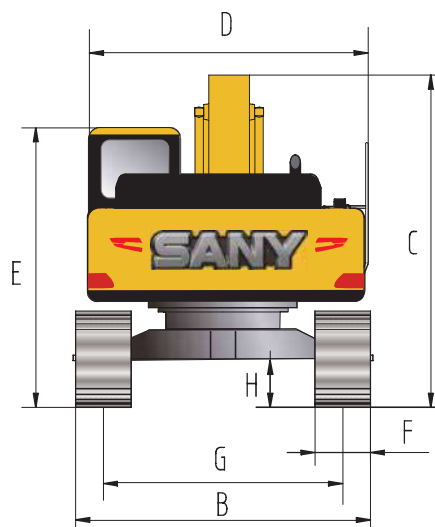
1.9 м<sup>3</sup>



**МОЩНАЯ И НАДЕЖНАЯ ТЕХНИКА ДЛЯ МАСШТАБНЫХ ПРОЕКТОВ**

## ГАБАРИТНЫЕ РАЗМЕРЫ

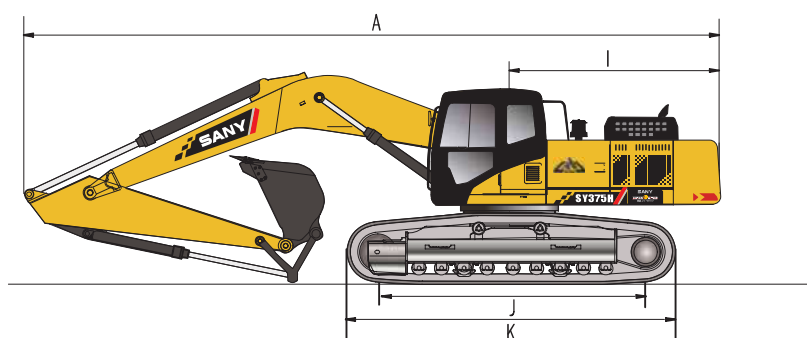
SY375H



A	Габаритная длина	11425 мм
B	Габаритная ширина	3190 мм
C	Габаритная высота	3825 мм
D	Ширина по кабине машины	3230 мм
E	Габаритная высота (до верха кабины)	3440 мм
F	Ширина башмака по стандарту	600 мм
G	Колея гусеничного хода	2590 мм
H	Дорожный просвет	550 мм
I	Радиус поворота задней части платформы	3610 мм
J	Опорная длина гусеницы	4140 мм
K	Длина гусеничного хода	5100 мм

## ХАРАКТЕРИСТИКИ

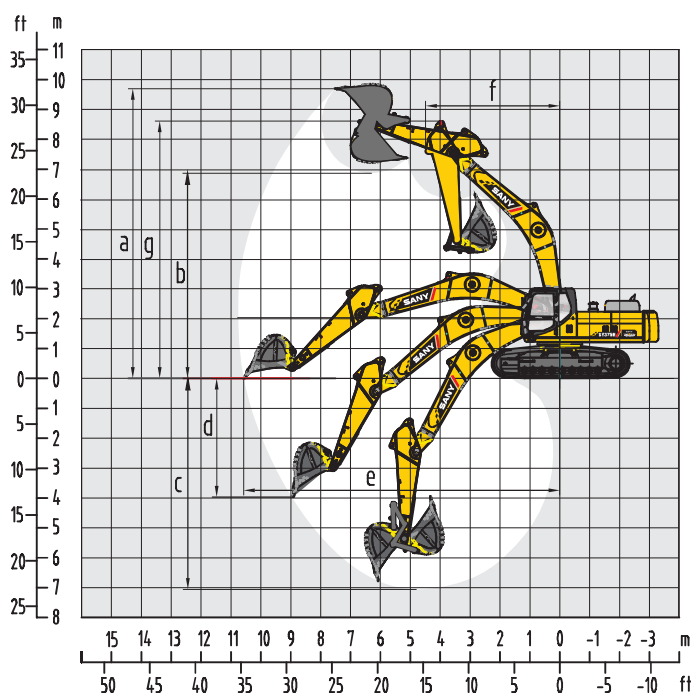
SY375H



Скорость передвижения	5.5 / 3.5 км/ч
Скорость поворота платформы	8.8 об/мин
Преодолеваемый подъем	70% (35°)
Удельное давление на грунт	68.8 кПа
Усилие отрыва ковша	235 кН
Усилие резания рукояти	210 кН

## РАБОЧИЕ ЗОНЫ

SY375H



a	Максимальная высота копания	9920 мм
b	Максимальная высота выгрузки	7010 мм
c	Максимальная глубина копания	7155 мм
e	Максимальный радиус копания	10750 мм
f	Минимальный радиус поворота	4390 мм

## КОМПЛЕКТАЦИИ

SY375H

Двигатель	ISUZU / 6HK1
Гидронасос	Kawasaki / K5V160DTH1
Распределитель	SANY / HVME400
Ходовой редуктор	Nabo / GM75VA
Поворотный редуктор	Kawasaki / M5×180
Цилиндр	SANY
Электронная система	SANY
Ширина башмака	600 мм

# ГУСЕНИЧНЫЙ ЭКСКАВАТОР **SY415H**

**МОЩНОСТЬ ДВИГАТЕЛЯ**

257 кВт (349.42 л.с.) при 2000 об/мин

**ЭКСПЛУАТАЦИОННАЯ МАССА**

41500 кг

**ДЛИНА СТРЕЛЫ**

6500 мм

**ДЛИНА РУКОЯТИ**

2900 мм

**ОБЪЕМ КОВША**

2.2 м<sup>3</sup>

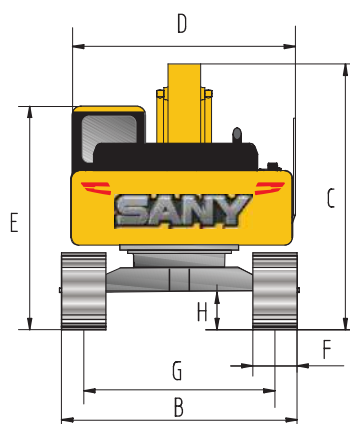


**МОЩНАЯ И НАДЕЖНАЯ ТЕХНИКА ДЛЯ МАСШТАБНЫХ ПРОЕКТОВ**



ГАБАРИТНЫЕ РАЗМЕРЫ

SY415H

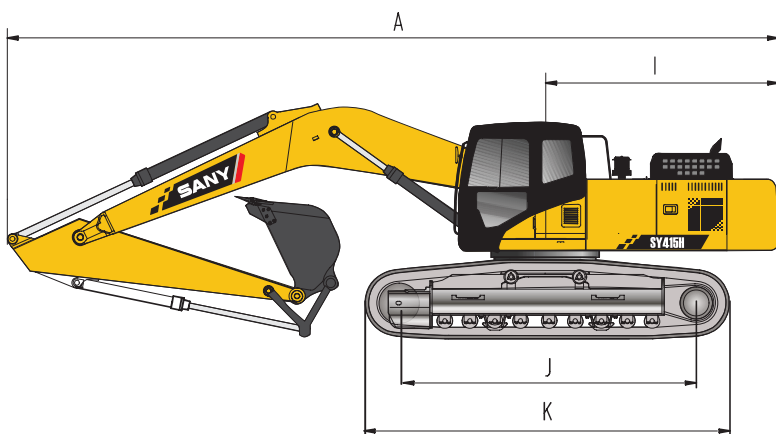


A	Габаритная длина	11700 мм
B	Габаритная ширина	3360 мм
C	Габаритная высота	3740 мм
D	Ширина по кабине машины	3265 мм
E	Габаритная высота (до верха кабины)	3470 мм
F	Ширина башмака по стандарту	600 мм
G	Колея гусеничного хода	2740 мм
H	Дорожный просвет	505 мм
I	Радиус поворота задней части платформы	3740 мм
J	Опорная длина гусеницы	4340 мм
K	Длина гусеничного хода	5320 мм

ХАРАКТЕРИСТИКИ

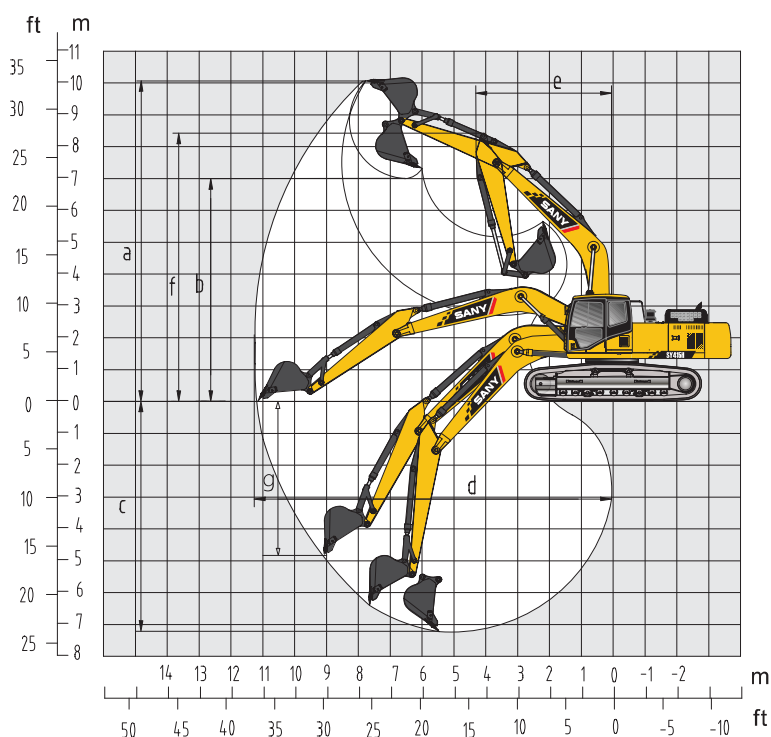
SY415H

Скорость передвижения	5.3 / 3.2 км/ч
Скорость поворота платформы	8.3 об/мин
Преодолеваемый подъем	70% (35°)
Удельное давление на грунт	75.3 кПа
Усилие отрыва ковша	247 кН
Усилие резания рукояти	218 кН



РАБОЧИЕ ЗОНЫ

SY415H



a	Максимальная высота копания	9980 мм
b	Максимальная высота выгрузки	6960 мм
c	Максимальная глубина копания	7045 мм
d	Максимальный радиус копания	10920 мм
e	Минимальный радиус поворота	4750 мм

КОМПЛЕКТАЦИИ

SY415H

Двигатель	ISUZU / AH-6UZ1X
Гидронасос	Kawasaki / K5V200
Распределитель	SANY / HVME400
Ходовой редуктор	Nabo / GM75VA
Поворотный редуктор	Kawasaki / M5×180
Цилиндр	SANY
Электронная система	SANY
Ширина башмака	600 мм

# ГУСЕНИЧНЫЙ ЭКСКАВАТОР **SY500H**

**МОЩНОСТЬ ДВИГАТЕЛЯ**

300 кВт (408 л.с.) при 1800 об/мин

**ЭКСПЛУАТАЦИОННАЯ МАССА**

51300 кг

**ДЛИНА СТРЕЛЫ**

7000 / 6500 мм

**ДЛИНА РУКОЯТИ**

3000 / 2500 мм

**ОБЪЕМ КОВША**

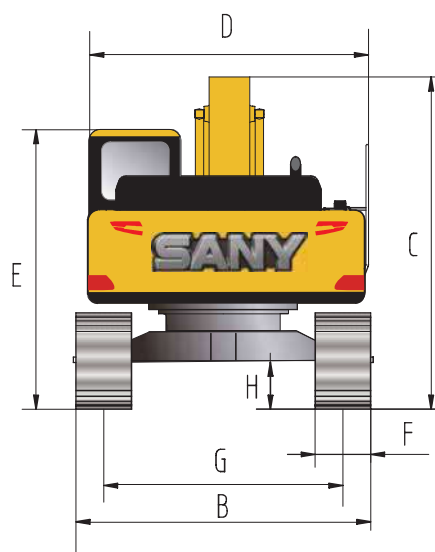
2.5 / 2.9 / 3.1 м<sup>3</sup>



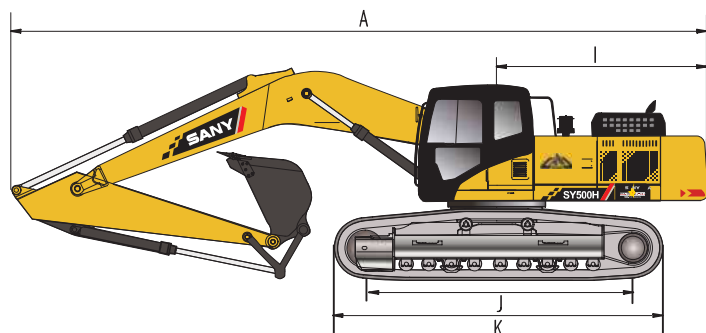
**МОЩНАЯ И НАДЕЖНАЯ ТЕХНИКА ДЛЯ МАСШТАБНЫХ ПРОЕКТОВ**

ГАБАРИТНЫЕ РАЗМЕРЫ

SY500H



A Габаритная длина	12095 мм
B Габаритная ширина	3360 мм
C Габаритная высота	3790 мм
D Ширина по кабине машины	3290 мм
E Габаритная высота (до верха кабины)	3470 мм
F Ширина башмака по стандарту	600 мм
G Колея гусеничного хода	2740 мм
H Дорожный просвет	560 мм
I Радиус поворота задней части платформы	3765 мм
J Опорная длина гусеницы	4415 мм
K Длина гусеничного хода	5440 мм



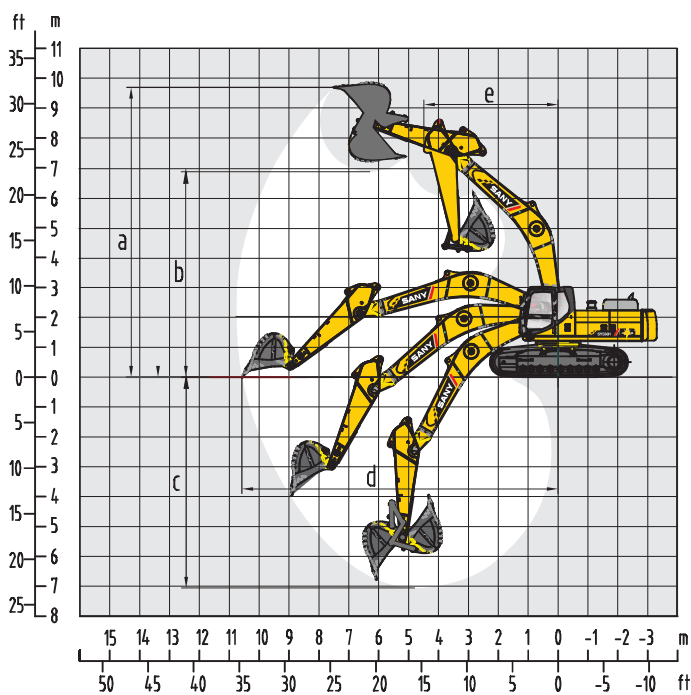
ХАРАКТЕРИСТИКИ

SY500H

Скорость передвижения	5.4 / 3.1 км/ч
Скорость поворота платформы	8 об/мин
Преодолеваемый подъем	70% (35°)
Удельное давление на грунт	87,1 кПа
Усилие отрыва ковша	287 кН
Усилие резания рукоятки	245 кН

РАБОЧИЕ ЗОНЫ

SY500H



a Максимальная высота копания	10950 мм
b Максимальная высота выгрузки	7450 мм
c Максимальная глубина копания	7490 мм
d Максимальный радиус копания	11860 мм
e Минимальный радиус поворота	5240 мм

КОМПЛЕКТАЦИИ

SY500H

Двигатель	ISUZU / 6WG1XKSC-01
Гидронасос	Kawasaki / K5V212DPH1N3R
Распределитель	Kawasaki / KMX32NA
Ходовой редуктор	Nabo/GM95VA
Поворотный редуктор	Kawasaki / M5X250
Цилиндр	SANY
Электронная система	SANY
Ширина башмака	600 мм

# ГУСЕНИЧНЫЙ ЭКСКАВАТОР **SY550HD**

**МОЩНОСТЬ ДВИГАТЕЛЯ**

300 кВт (408 л.с.) при 1800 об/мин

**ЭКСПЛУАТАЦИОННАЯ МАССА**

51250 кг

**ДЛИНА СТРЕЛЫ**

7000 мм

**ДЛИНА РУКОЯТИ**

2800 мм

**ОБЪЕМ КОВША**

3,1 м<sup>3</sup>

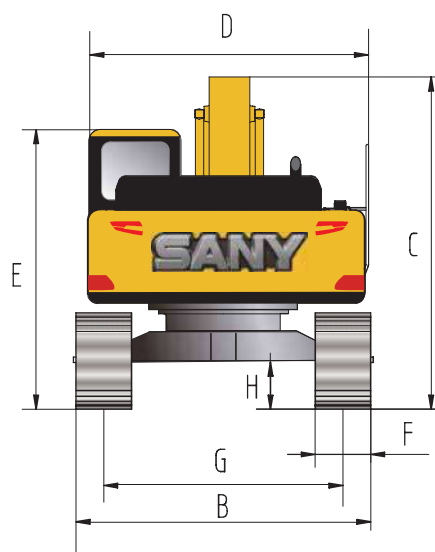
**НОВИНКА**

**МОЩНАЯ И НАДЕЖНАЯ ТЕХНИКА ДЛЯ МАСШТАБНЫХ ПРОЕКТОВ**

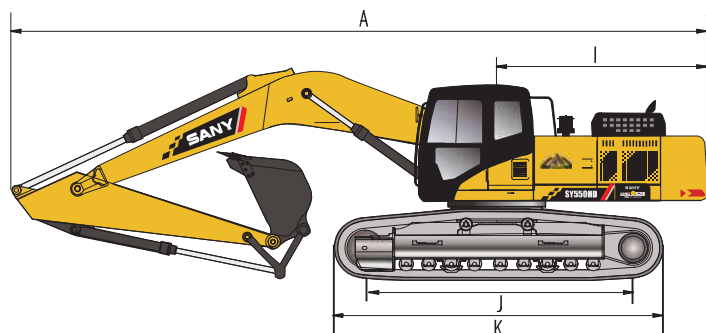


ГАБАРИТНЫЕ РАЗМЕРЫ

SY550HD



A Габаритная длина	12076 мм
B Габаритная ширина	3360 мм
C Габаритная высота	3790 мм
D Ширина по кабине машины	3290 мм
E Габаритная высота (до верха кабины)	3470 мм
F Ширина башмака по стандарту	600 мм
G Колея гусеничного хода	2740 мм
H Дорожный просвет	560 мм
I Радиус поворота задней части платформы	3765 мм
J Опорная длина гусеницы	4415 мм
K Длина гусеничного хода	5440 мм



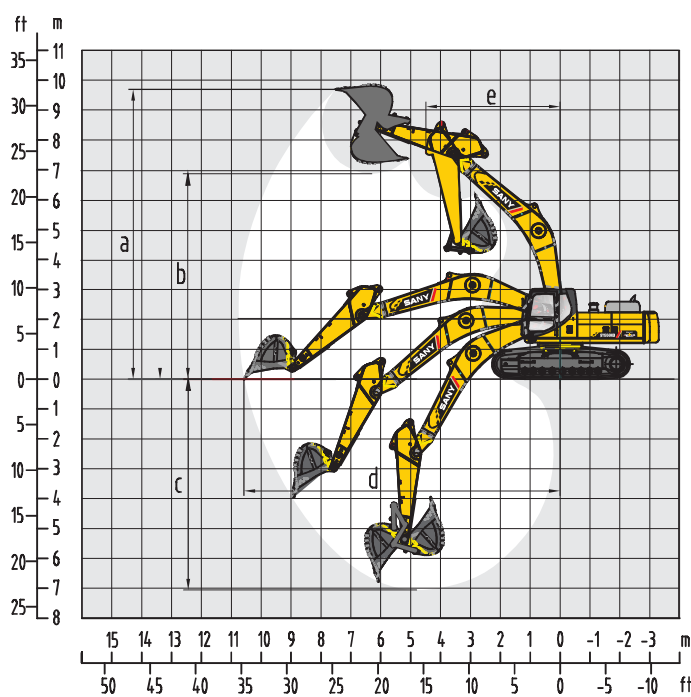
ХАРАКТЕРИСТИКИ

SY550HD

Скорость передвижения	5.4 / 3.1 км/ч
Скорость поворота платформы	8 об/мин
Преодолеваемый подъем	70% (35°)
Удельное давление на грунт	87,1 кПа
Усилие отрыва ковша	270 кН
Усилие резания рукоятки	244 кН

РАБОЧИЕ ЗОНЫ

SY550HD



a Максимальная высота копания	10936 мм
b Максимальная высота выгрузки	7255 мм
c Максимальная глубина копания	7096 мм
d Максимальный радиус копания	11489 мм
e Минимальный радиус поворота	5251 мм

КОМПЛЕКТАЦИИ

SY550HD

Двигатель	ISUZU / 6WG1
Гидронасос	Kawasaki / K5V212DPH
Распределитель	Kawasaki / KMX32NA
Ходовой редуктор	Nabo / GM95VA
Поворотный редуктор	Kawasaki / M5×250
Цилиндр	SANY
Электронная система	SANY
Ширина башмака	600 мм

# ГУСЕНИЧНЫЙ ЭКСКАВАТОР **SY650HB**

**МОЩНОСТЬ ДВИГАТЕЛЯ**

345 кВт (469 л.с.) при 1800 об/мин

**ЭКСПЛУАТАЦИОННАЯ МАССА**

63200 кг

**ДЛИНА СТРЕЛЫ**

7000 мм

**ДЛИНА РУКОЯТИ**

3000 мм

**ОБЪЕМ КОВША**

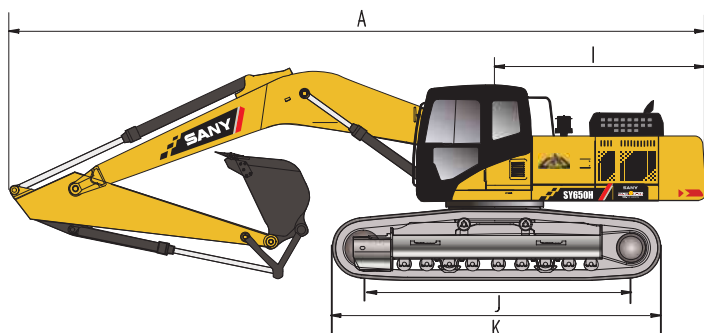
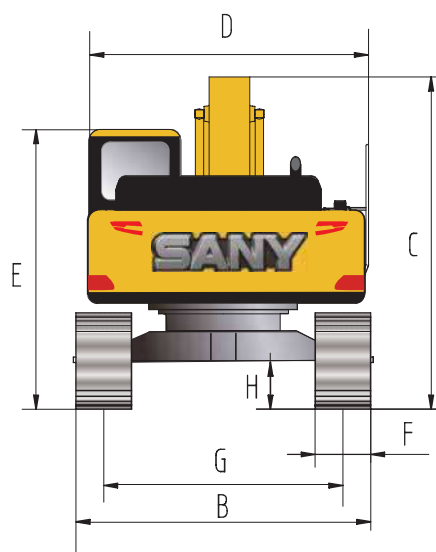
3.5 м<sup>3</sup>

**НОВИНКА**

**МОЩНАЯ И НАДЕЖНАЯ ТЕХНИКА ДЛЯ МАСШТАБНЫХ ПРОЕКТОВ**

## ГАБАРИТНЫЕ РАЗМЕРЫ

SY650HB



A Габаритная длина	12710 мм
B Габаритная ширина	3490 мм
C Габаритная высота	4320 мм
D Ширина по кабине машины	3400 мм
E Габаритная высота (до верха кабины)	3670 мм
F Ширина башмака по стандарту	600 мм
G Колея гусеничного хода	2890 мм
H Дорожный просвет	615 мм
I Радиус поворота задней части платформы	4180 мм
J Опорная длина гусеницы	4600 мм
K Длина гусеничного хода	5720 мм

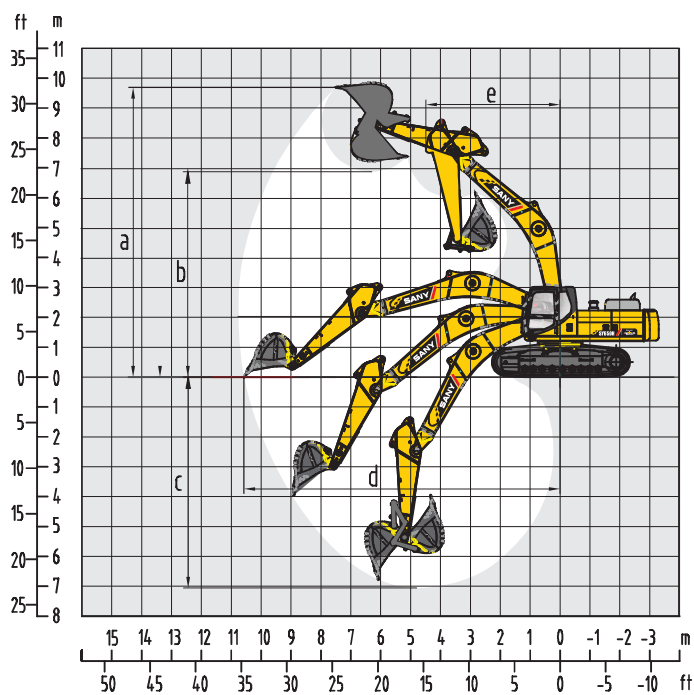
## ХАРАКТЕРИСТИКИ

SY650HB

Скорость передвижения	4.5 / 2.9 км/ч
Скорость поворота платформы	7.3 об/мин
Преодолеваемый подъем	70% (35°)
Удельное давление на грунт	103 кПа
Усилие отрыва ковша	345 кН
Усилие резания рукоятки	293 кН

## РАБОЧИЕ ЗОНЫ

SY650HB



a Максимальная высота копания	11135 мм
b Максимальная высота выгрузки	7910 мм
c Максимальная глубина копания	7210 мм
d Максимальный радиус копания	11670 мм
e Минимальный радиус поворота	5395 мм

## КОМПЛЕКТАЦИИ

SY650HB

Двигатель	ISUZU / 6WG1XKSC
Гидронасос	Kawasaki / K7V280TP1NR
Распределитель	Kawasaki / KMX36NAE
Ходовой редуктор	KYB / MSF3340VPFH7
Поворотный редуктор	Kawasaki / M5X180CHB
Цилиндр	SANY
Электронная система	SANY
Ширина башмака	600 мм

# ГУСЕНИЧНЫЙ ЭКСКАВАТОР SY750H

**МОЩНОСТЬ ДВИГАТЕЛЯ**

377 кВт (512.6 л.с) при 1800 об/мин

**ЭКСПЛУАТАЦИОННАЯ МАССА**

76200 кг

**ДЛИНА СТРЕЛЫ**

7000 мм

**ДЛИНА РУКОЯТИ**

3000 мм

**ОБЪЕМ КОВША**

4.6 / 5 м<sup>3</sup>

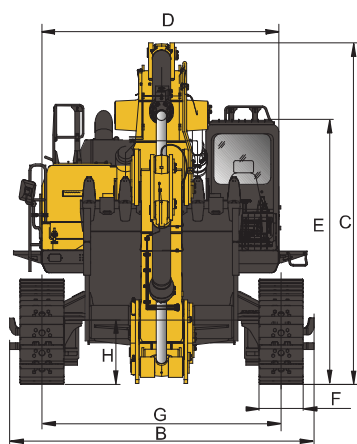


**МОЩНАЯ И НАДЕЖНАЯ ТЕХНИКА ДЛЯ МАСШТАБНЫХ ПРОЕКТОВ**

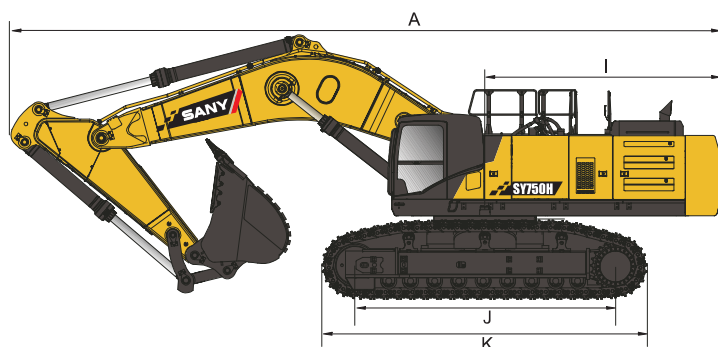


ГАБАРИТНЫЕ РАЗМЕРЫ

SY750H



A Габаритная длина	12865 мм
B Габаритная ширина	4320 мм
C Габаритная высота	4855 мм
D Ширина по кабине машины	3460 мм
E Габаритная высота (до верха кабины)	3800 мм
F Ширина башмака по стандарту	650 мм
G Колея гусеничного хода	3380 / 2780 мм
H Дорожный просвет	880 мм
I Радиус поворота задней части платформы	4220 мм
J Опорная длина гусеницы	4650 мм
K Длина гусеничного хода	5865 мм



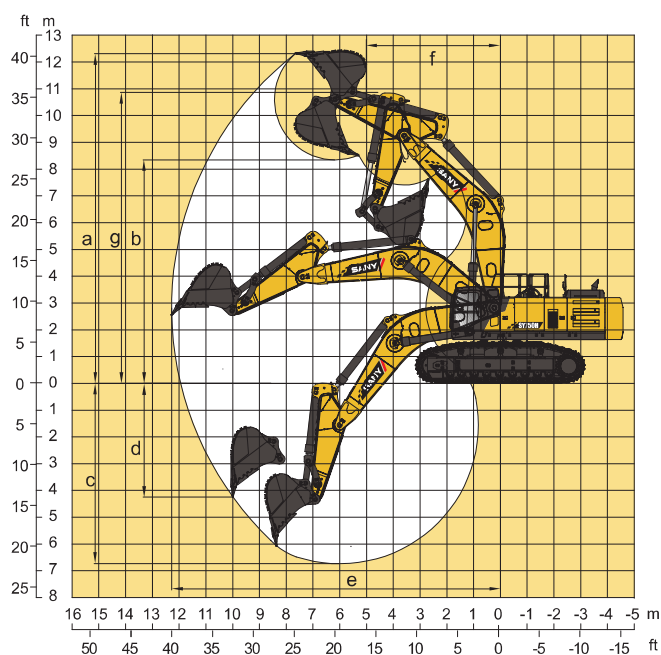
ХАРАКТЕРИСТИКИ

SY750H

Скорость передвижения	4.5 / 2.9 км/ч
Скорость поворота платформы	7.3 об/мин
Преодолеваемый подъем	70% (35°)
Удельное давление на грунт	110 кПа
Усилие отрыва ковша	402 кН
Усилие резания рукояти	345 кН

РАБОЧИЕ ЗОНЫ

SY750H



a Максимальная высота копания	11200 мм
b Максимальная высота выгрузки	7250 мм
c Максимальная глубина копания	7620 мм
d Максимальный радиус копания	12050 мм
e Минимальный радиус поворота	5520 мм

КОМПЛЕКТАЦИИ

SY750H

Двигатель	ISUZU / 6WG1
Гидронасос	Kawasaki / K3V280DTH
Распределитель	Kawasaki / KMX36NA
Ходовой редуктор	KYB / MSF340
Поворотный редуктор	Kawasaki / M5X180CHB
Цилиндр	SANY
Электронная система	SANY
Ширина башмака	650 мм

# ГУСЕНИЧНЫЙ ЭКСКАВАТОР SY870H

**МОЩНОСТЬ ДВИГАТЕЛЯ**

377 кВт (512.6 л.с.) при 2100 об/мин

**ЭКСПЛУАТАЦИОННАЯ МАССА**

78600 кг

**ДЛИНА СТРЕЛЫ**

7000 мм

**ДЛИНА РУКОЯТИ**

2600 мм

**ОБЪЕМ КОВША**

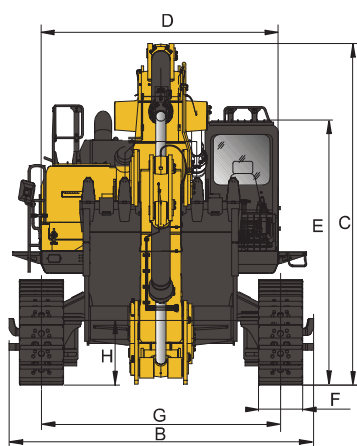
5.4 м<sup>3</sup>



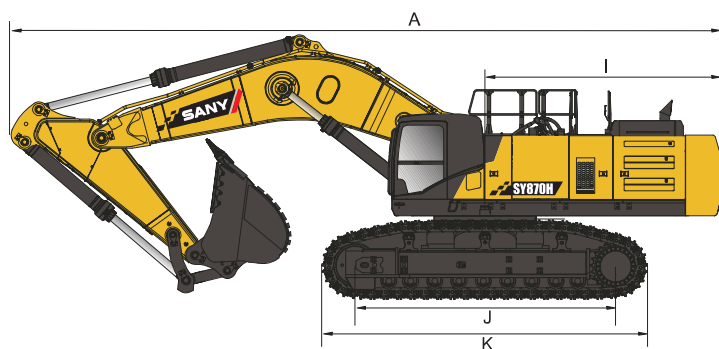
**МОЩНАЯ И НАДЕЖНАЯ ТЕХНИКА ДЛЯ МАСШТАБНЫХ ПРОЕКТОВ**

ГАБАРИТНЫЕ РАЗМЕРЫ

SY870H



A	Габаритная длина	13000 мм
B	Габаритная ширина	4320 мм
C	Габаритная высота	4742 мм
D	Ширина по кабине машины	3460 мм
E	Габаритная высота (до верха кабины)	3800 мм
F	Ширина башмака по стандарту	650 мм
G	Колея гусеничного хода	3380 / 2780 мм
H	Дорожный просвет	880 мм
I	Радиус поворота задней части платформы	4220 мм
J	Опорная длина гусеницы	4770 мм
K	Длина гусеничного хода	5946 мм



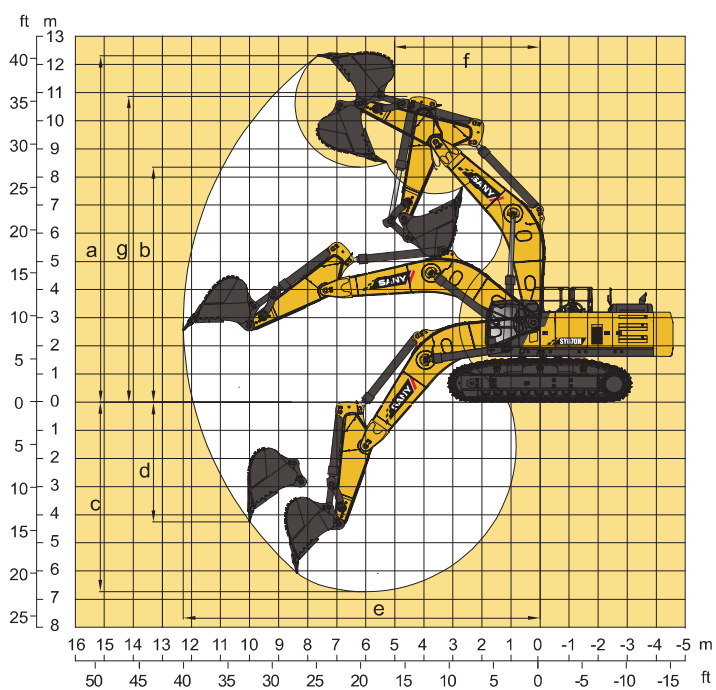
ХАРАКТЕРИСТИКИ

SY870H

Скорость передвижения	4.5 / 2.9 км/ч
Скорость поворота платформы	7.7 об/мин
Преодолеваемый подъем	70% (35°)
Удельное давление на грунт	114 кПа
Усилие отрыва ковша	432 / 469 кН
Усилие резания рукояти	370 / 402 кН

РАБОЧИЕ ЗОНЫ

SY870H



a	Максимальная высота копания	10910 мм
b	Максимальная высота выгрузки	7047 мм
c	Максимальная глубина копания	7247 мм
e	Максимальный радиус копания	11703 мм
f	Минимальный радиус поворота	5586 мм

КОМПЛЕКТАЦИИ

SY870H

Двигатель	ISUZU / 6WG1
Гидронасос	Kawasaki / K3V280DTH
Распределитель	Kawasaki / KMX36NA
Ходовой редуктор	KYB / MSF340
Поворотный редуктор	Kawasaki / M5X180CHBi
Цилиндр	SANY
Электронная система	SANY
Ширина башмака	650 мм

# ГУСЕНИЧНЫЙ ЭКСКАВАТОР SY980H

**МОЩНОСТЬ ДВИГАТЕЛЯ**

425 кВт (578 л.с.) при 1800 об/мин

**ЭКСПЛУАТАЦИОННАЯ МАССА**

95800 кг

**ДЛИНА СТРЕЛЫ**

7250 мм

**ДЛИНА РУКОЯТИ**

2920 мм

**ОБЪЕМ КОВША**

6,1 м<sup>3</sup>

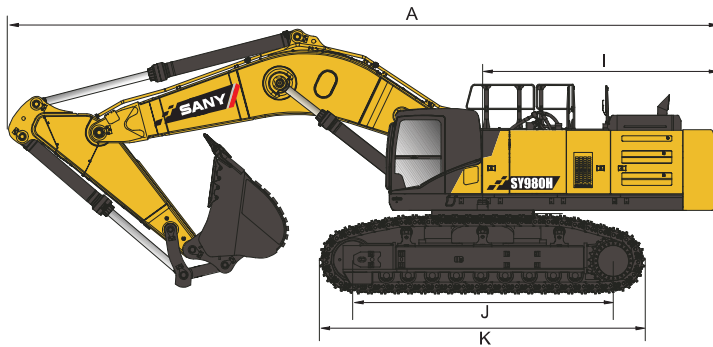
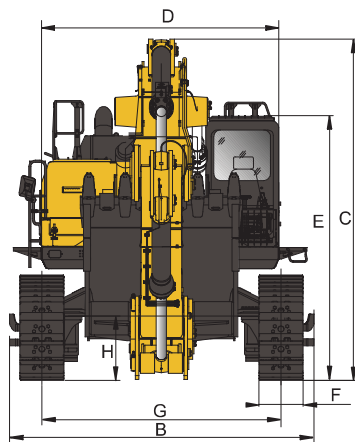


**МОЩНАЯ И НАДЕЖНАЯ ТЕХНИКА ДЛЯ МАСШТАБНЫХ ПРОЕКТОВ**



ГАБАРИТНЫЕ РАЗМЕРЫ

SY980H



A Габаритная длина	13940 мм
B Габаритная ширина	4460 / 3700 мм
C Габаритная высота	5300 мм
D Ширина по кабине машины	3480 мм
E Габаритная высота (до верха кабины)	3880 мм
F Ширина башмака по стандарту	650 мм
G Колея гусеничного хода	2750 / 3510 мм
H Дорожный просвет	945 мм
I Радиус поворота задней части платформы	4847 мм
J Опорная длина гусеницы	5070 мм
K Длина гусеничного хода	6350 мм

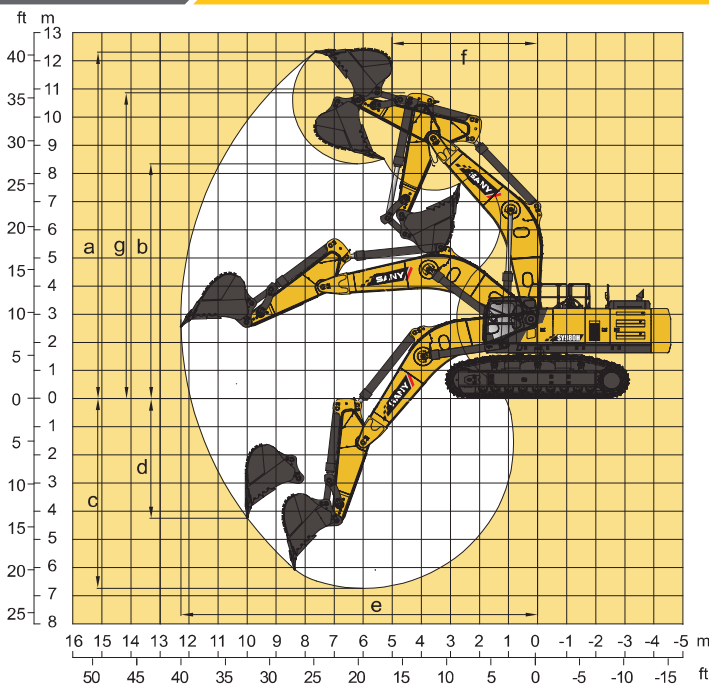
ХАРАКТЕРИСТИКИ

SY980H

Скорость передвижения	4.2 / 2.8 км/ч
Скорость поворота платформы	7 об/мин
Преодолеваемый подъем	70% (35°)
Удельное давление на грунт	132 кПа
Усилие отрыва ковша	480 кН
Усилие резания рукояти	469 кН

РАБОЧИЕ ЗОНЫ

SY980H



a Максимальная высота копания	12420 мм
b Максимальная высота выгрузки	8000 мм
c Максимальная глубина копания	7062 мм
e Максимальный радиус копания	12557 мм
f Минимальный радиус поворота	4847 мм

КОМПЛЕКТАЦИИ

SY980H

Двигатель	SCANIA / DC16
Гидронасос	SANY / V30GL280L
Распределитель	SANY / HVME700B
Ходовой редуктор	KYB / MSF340VP
Поворотный редуктор	KAWASAKI / M5×250CHB
Цилиндр	SANY
Электронная система	SANY
Ширина башмака	650 мм

# ГУСЕНИЧНЫЙ ЭКСКАВАТОР **SY1250H**

**МОЩНОСТЬ ДВИГАТЕЛЯ**

567 кВт (771 л.с.) при 1800 об/мин

**ЭКСПЛУАТАЦИОННАЯ МАССА**

125000 кг

**ДЛИНА СТРЕЛЫ**

7600 мм

**ДЛИНА РУКОЯТИ**

3400 мм

**ОБЪЕМ КОВША**

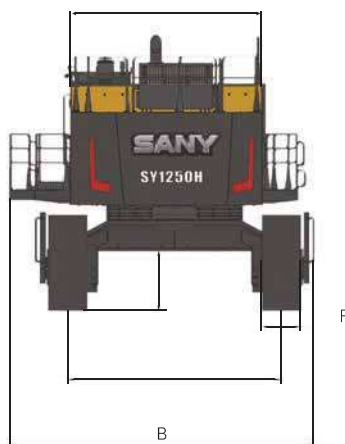
8 м<sup>3</sup>



**МОЩНАЯ И НАДЕЖНАЯ ТЕХНИКА ДЛЯ МАСШТАБНЫХ ПРОЕКТОВ**

ГАБАРИТНЫЕ РАЗМЕРЫ

SY1250H

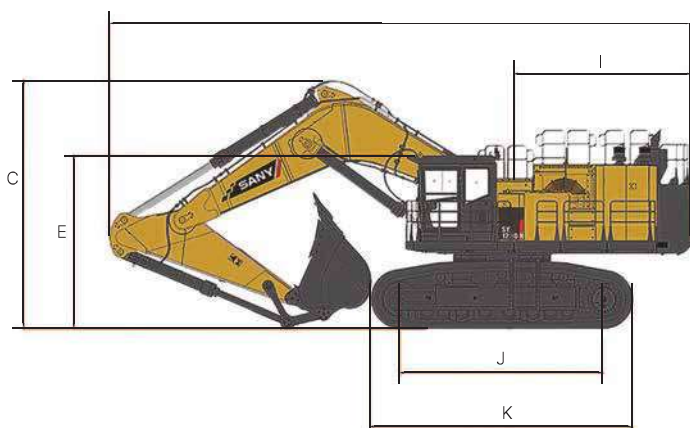


A	Габаритная длина	14710 мм
B	Габаритная ширина	5560 мм
C	Габаритная высота	6260 мм
D	Ширина по кабине машины	3500 мм
E	Габаритная высота (до верха кабины)	4375 мм
F	Ширина башмака по стандарту	700 мм
G	Колея гусеничного хода	3900 мм
H	Дорожный просвет	1085 мм
I	Радиус поворота задней части платформы	4950 мм
J	Опорная длина гусеницы	5150 мм
K	Длина гусеничного хода	6630 мм

ХАРАКТЕРИСТИКИ

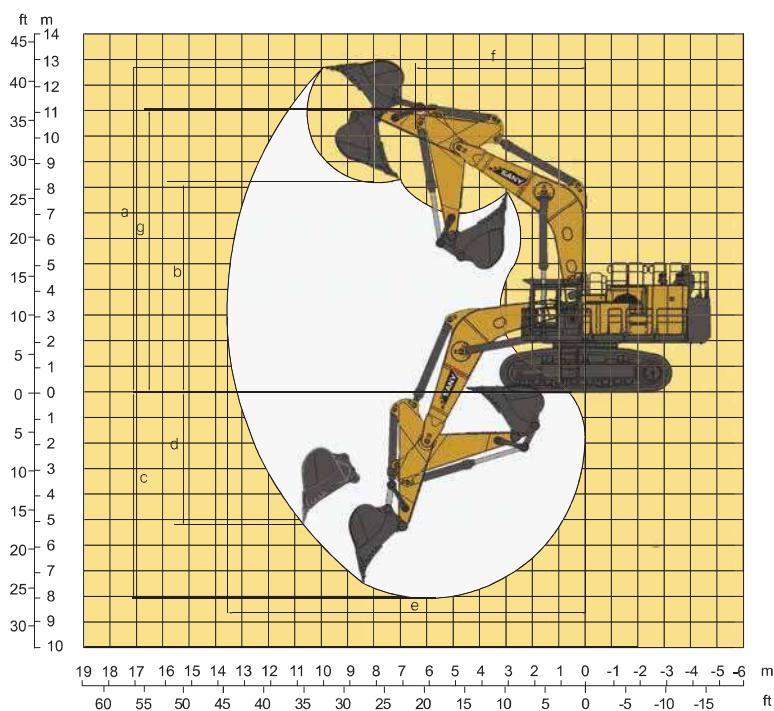
SY1250H

Скорость передвижения	3.5 / 2.4 км/ч
Скорость поворота платформы	5.5 об/мин
Преодолеваемый подъем	70% (35°)
Удельное давление на грунт	148 кПа
Усилие отрыва ковша	605 кН
Усилие резания рукояти	475 кН



РАБОЧИЕ ЗОНЫ

SY1250H



a	Максимальная высота копания	12550 мм
b	Максимальная высота выгрузки	7945 мм
c	Максимальная глубина копания	8065 мм
e	Максимальный радиус копания	13335 мм
f	Минимальный радиус поворота	6550 мм

КОМПЛЕКТАЦИИ

SY1250H

Двигатель	Cummins / QSK23
Гидронасос	Kawasaki / K7V280DTH
Распределитель	Kawasaki / KMX36NAE
Ходовой редуктор	KYB / MSF340VP
Поворотный редуктор	Kawasaki / RG27D25E2
Цилиндр	SANY
Электронная система	SANY
Ширина башмака	700 мм

# ГУСЕНИЧНЫЙ ЭКСКАВАТОР

**МОЩНОСТЬ ДВИГАТЕЛЯ**

810 кВт (1101 л.с.) при 1800 об/мин

**ЭКСПЛУАТАЦИОННАЯ МАССА**

210000 кг

**ДЛИНА СТРЕЛЫ**

8750 мм

**ДЛИНА РУКОЯТИ**

5000 мм

**ОБЪЕМ КОВША**

12.5 м<sup>3</sup>

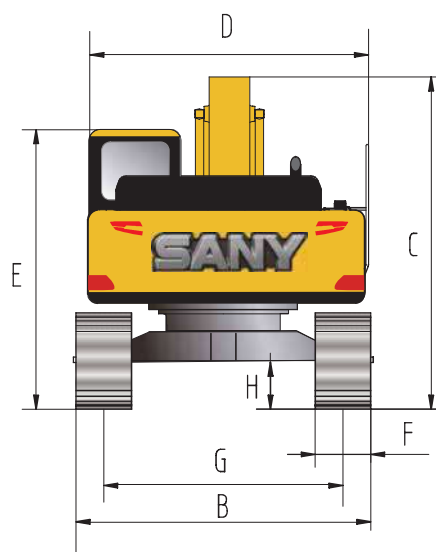


**МОЩНАЯ И НАДЕЖНАЯ ТЕХНИКА ДЛЯ МАСШТАБНЫХ ПРОЕКТОВ**

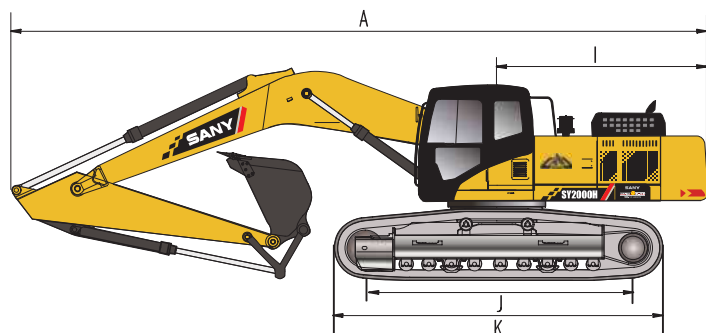


ГАБАРИТНЫЕ РАЗМЕРЫ

SY2000H



A Габаритная длина	17198 мм
B Габаритная ширина	5510 мм
C Габаритная высота	7527 мм
D Ширина по кабине машины	7727 мм
E Габаритная высота (до верха кабины)	7078 мм
F Ширина башмака по стандарту	810 мм
G Колея гусеничного хода	4700 мм
H Дорожный просвет	828 мм
I Радиус поворота задней части платформы	5950 мм
J Опорная длина гусеницы	5780 мм
K Длина гусеничного хода	7423 мм



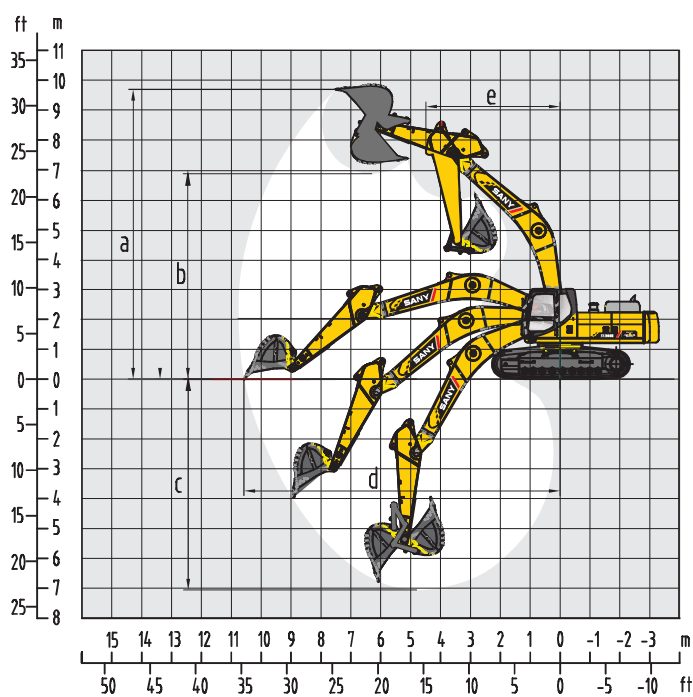
ХАРАКТЕРИСТИКИ

SY2000H

Скорость передвижения	2.8 / 1.1 км/ч
Скорость поворота платформы	5 об/мин
Преодолеваемый подъем	58% (30°)
Удельное давление на грунт	188 кПа
Усилие отрыва ковша	750 кН
Усилие резания рукоятки	680 кН

РАБОЧИЕ ЗОНЫ

SY2000H



a Максимальная высота копания	13980 мм
b Максимальная высота выгрузки	9380 мм
c Максимальная глубина копания	8560 мм
d Максимальный радиус копания	15990 мм
e Минимальный радиус поворота	8186 мм

КОМПЛЕКТАЦИИ

SY2000H

Двигатель	Cummins / QSK38
Гидронасос	Rexroth / A20VLO190EP2G4
Распределитель	Rexroth / RCSG1074
Ходовой редуктор	Bonfiglioli / MSF3340VPFH7
Поворотный редуктор	Bonfiglioli / A2FM180
Цилиндр	SANY
Электронная система	SANY
Ширина башмака	810 мм

## РАЗРУШИТЕЛЬ DEMOLITION

# SY500HRD

### МОЩНОСТЬ ДВИГАТЕЛЯ

300 кВт (408 л.с.) при 1800 об/мин

### ЭКСПЛУАТАЦИОННАЯ МАССА

64802 кг

### ДЛИНА СТРЕЛЫ

12000 мм

### ДЛИНА РУКОЯТИ

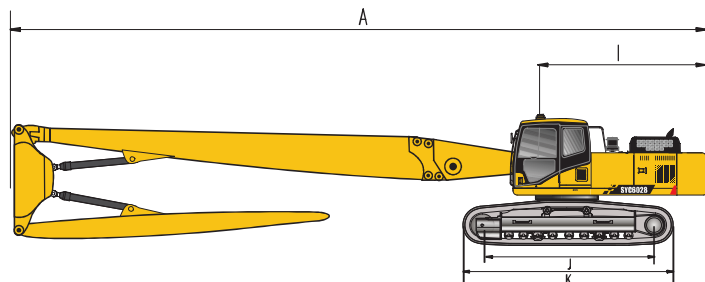
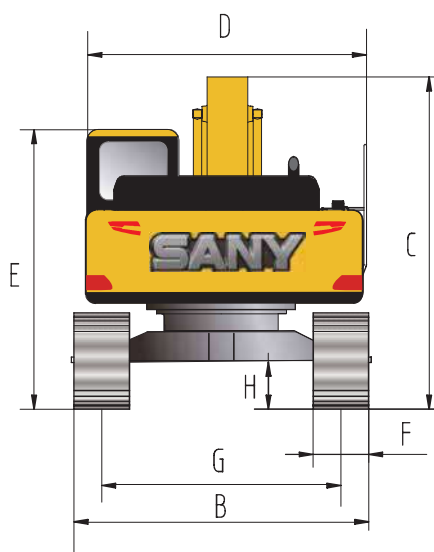
15200 мм



**МОЩНАЯ И НАДЕЖНАЯ ТЕХНИКА ДЛЯ МАСШТАБНЫХ ПРОЕКТОВ**

ГАБАРИТНЫЕ РАЗМЕРЫ

SY500HRD



A Габаритная длина	19850 мм
B Габаритная ширина	3340 мм
C Габаритная высота	3550 мм
D Ширина по кабине машины	3290 мм
E Габаритная высота (до верха кабины)	3470 мм
F Ширина башмака по стандарту	800 мм
G Колея гусеничного хода	2740 мм
H Дорожный просвет	451 мм
I Радиус поворота задней части платформы	4065 мм
J Опорная длина гусеницы	5000 мм
K Длина гусеничного хода	5930 мм

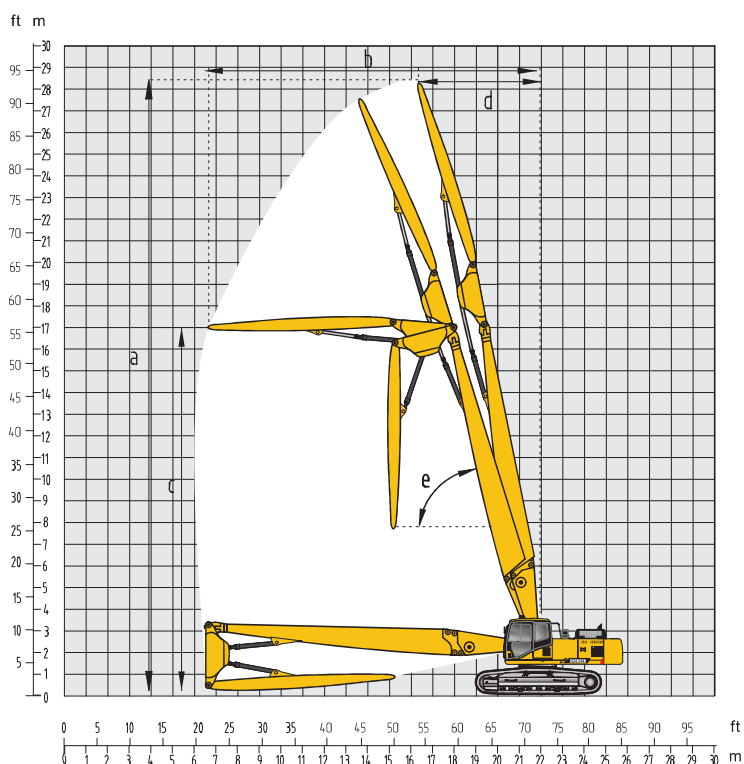
ХАРАКТЕРИСТИКИ

SY500HRD

Скорость передвижения	1,3 км/ч
Скорость поворота платформы	7 об/мин
Преодолеваемый подъем	17% (10°)
Удельное давление на грунт	74 кПа
Тяговое усилие	665 кН

РАБОЧИЕ ЗОНЫ

SY500HRD



a Максимальная рабочая высота	28150 мм
b Максимальное рабочее расстояние	15290 мм
c Н применения тах рабочего расстояния	17025 мм
d Радиус при максимальной рабочей высоте	5470 мм
e Минимальный рабочий угол	75°

КОМПЛЕКТАЦИИ

SY500HRD

Двигатель	ISUZU / 6WG1X
Гидронасос	Kawasaki / K5V212
Распределитель	Kawasaki / KMX32NA
Ходовой редуктор	KYB / MSF180
Поворотный редуктор	Kawasaki / M5×250
Цилиндр	SANY
Электронная система	SANY
Ширина башмака	800 мм



## О компании

**СК МАШИНЕРИ**

**СК Машинери — официальный дилер SANY в России.**

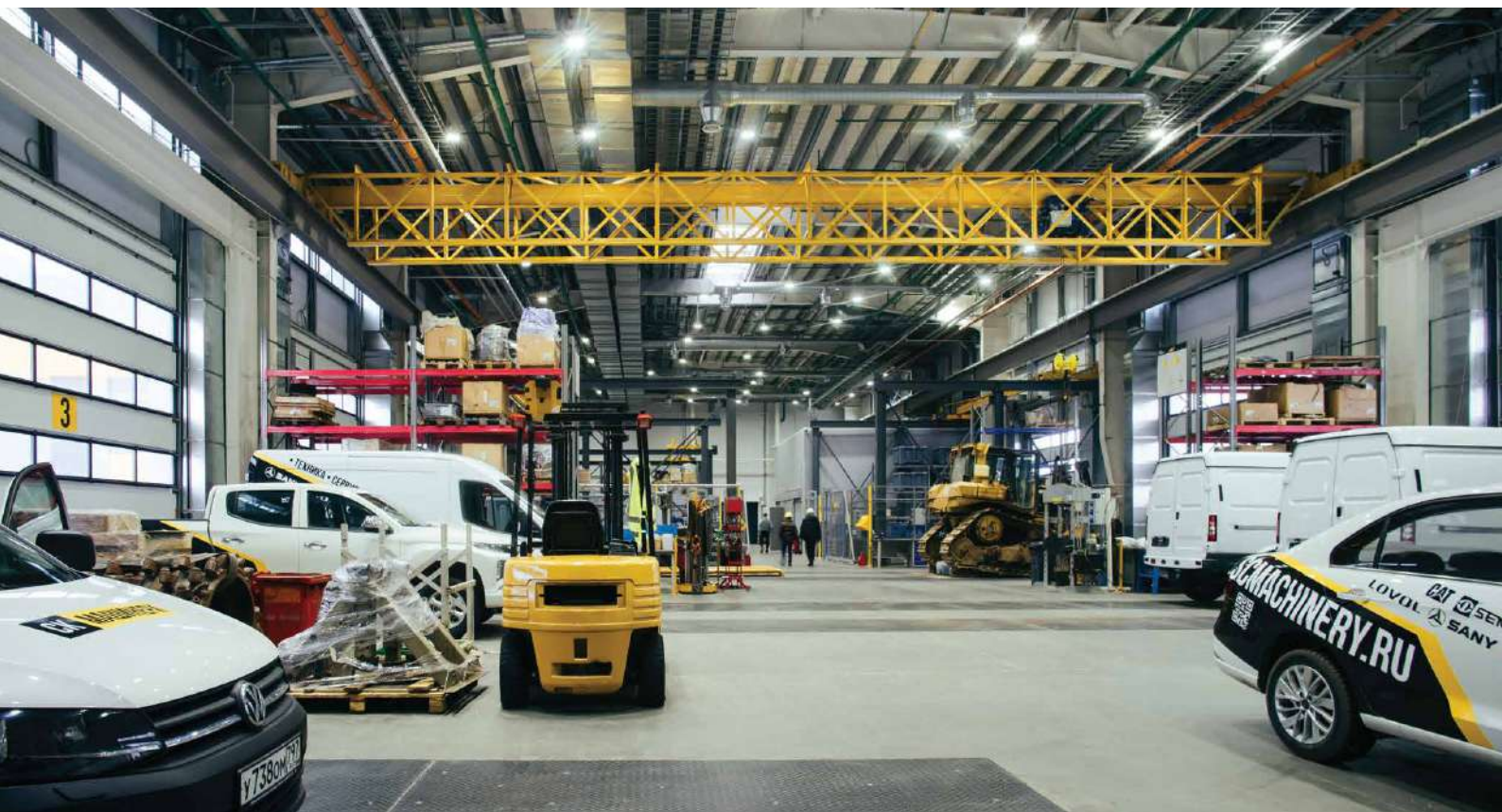
СК Машинери — компания федерального уровня, в портфеле которой широкий спектр дорожно-строительной техники, подъемного оборудования и дорожных самосвалов. Наша команда воплощает в жизнь концепцию инновационных решений и надежных партнерских отношений.

Преимущества работы с нами:

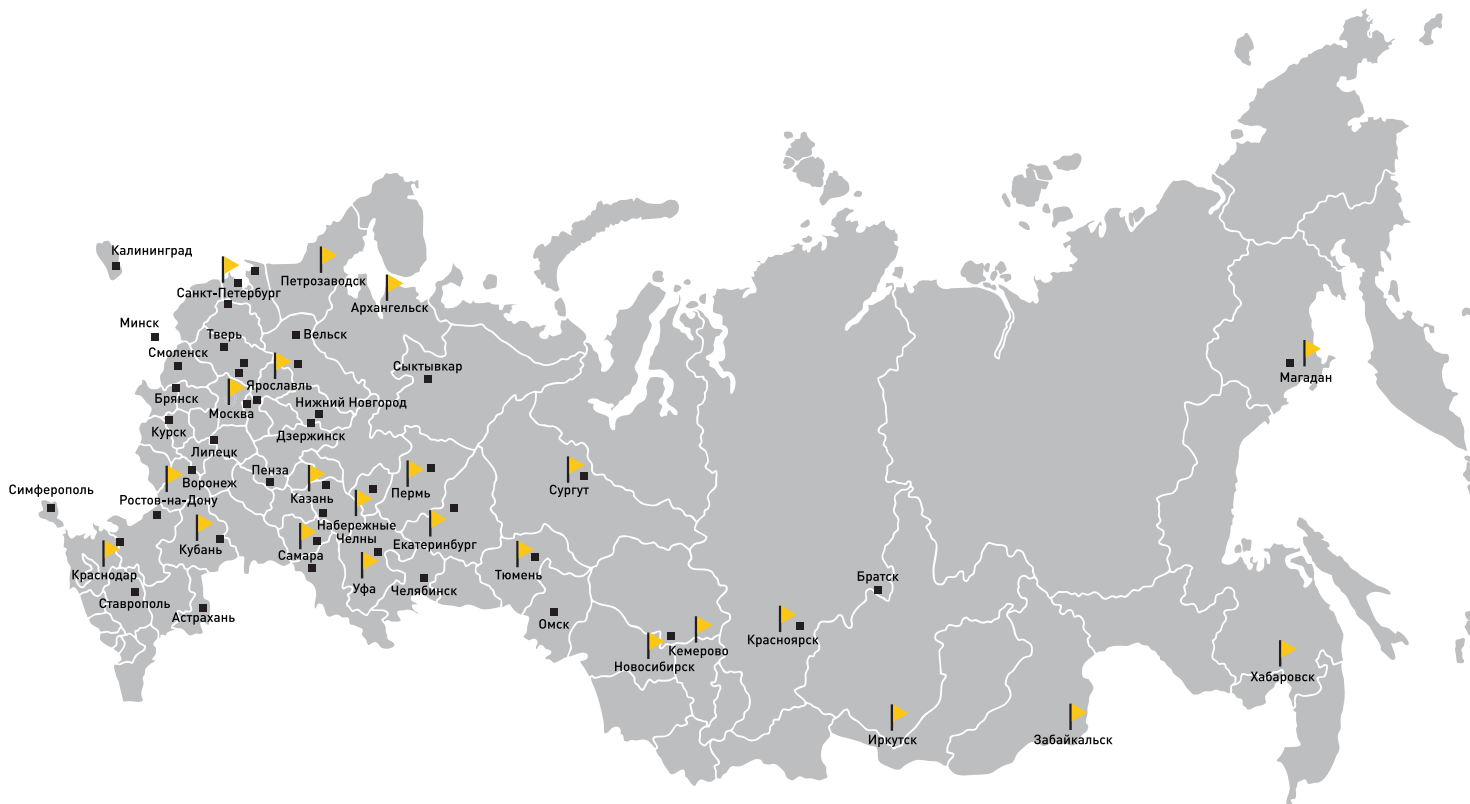
- Развитая региональная сеть
- Сервисная поддержка
- Капитальные и агрегатные ремонты спецтехники
- Склады запасных частей

**Мы стремимся к долгосрочным взаимовыгодным отношениям, обеспечивая сервисную поддержку и экспертное сопровождение на каждом этапе.**





## Развитая региональная сеть



- ▶ Представительства
- Сервисные партнеры



Официальный дилер



### ТЕХНИКА | ЗАПЧАСТИ | СЕРВИС | ЛИЗИНГ | ТРЕЙДИНГ

Любое изменение технических параметров и конфигурации в связи с модификацией или обновлением продукта может произойти без предварительного уведомления. Информация о технических характеристиках, комплекте поставки, стране изготовления, внешнем виде и цвете товара носит справочный характер и основывается на последних доступных к моменту публикации сведениях.

+7 (800) 500-60-49  
scmachinery.ru

